

Nombre del Producto: Anticuerpo policlonal de conejo sinaptotagmina XIII**Nº de Catálogo:** APRab18499

Solo para uso en investigación.

Resumen

Descripción	Anticuerpo policlonal de conejo
Huésped	Conejo
Aplicación	WB,ELISA
Reactividad	Humano, Ratón, Rata
Conjugación	No conjugado
Modificación	Sin modificar
Isotipo	IgG
Clonalidad	Policlonal
Formato	Líquido
Concentración	1 mg/ml
Almacenamiento	Hacer alícuotas y almacenar a -20°C (válido por 12 meses). Evitar ciclos de congelación/descongelación.
Envío	Bolsas de hielo
Tampon	Líquido en PBS que contiene 50% de glicerol, 0,5% de proteína protectora y 0,02% de conservante de nuevo tipo N.
Purificación	Purificación por afinidad

Aplicación

Relación de Dilución	WB 1:500-1:2000,ELISA 1:5000-1:20000
Peso Molecular	48kDa

Información del Antígeno

Nombre del Gen	SYT13
Nombres Alternativos	SYT13; KIAA1427; Synaptotagmin-13; Synaptotagmin XIII; SytXIII
ID del Gen	57586.0
ID SwissProt	Q7L8C5
Inmunógeno	El antisuero se produjo contra el péptido sintetizado derivado del SYT13 humano. Rango de AA: 321-370.

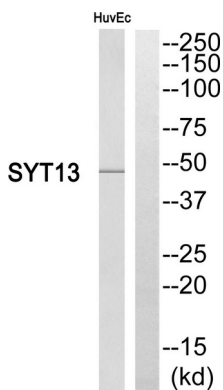
Antecedentes

Sinaptotagmina 13 (SYT13) Homo sapiens. Este gen codifica un miembro de la gran familia de proteínas sinaptotagminas. Los miembros de la familia tienen un dominio transmembrana N-terminal extracelular y un extremo C-terminal citoplasmático con dos dominios C2 en tándem (C2A y C2B). Los miembros de la familia sinaptotagminas pueden formar complejos homoméricos y heteroméricos entre sí. También tienen diferentes propiedades bioquímicas y perfiles de desarrollo, y patrones de distribución tisular. Las sinaptotagminas funcionan como traficantes de membrana en organismos multicelulares. Se han descrito dos variantes de transcripción empalmadas alternativamente para este gen que codifican diferentes isoformas proteicas. [proporcionado por RefSeq, octubre de 2011], dominio: El primer dominio C2/C2A no media la unión de fosfolípidos dependiente de Ca(2+), dominio: El segundo dominio C2/dominio C2B se une a los fosfolípidos independientemente de si hay calcio presente., función: Puede estar involucrado en el acoplamiento de vesículas de transporte a la membrana plasmática., similitud: Pertenece a la familia de las sinaptotagminas., similitud: Contiene 2 dominios C2., subunidad: Interactúa con NRXN1., especificidad tisular: Se expresa en el cerebro, el páncreas y el riñón.

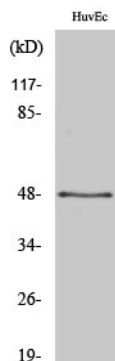
Área de Investigación

Proteínas de orgánulos; Transducción de señales; Tráfico de proteínas; Transporte de vesículas; Regulación; Neurociencia; Procesos

Datos de Imagen



Análisis de Western blot del anticuerpo SYT13. El carril derecho está bloqueado por el péptido SYT13.



Análisis Western Blot de varias células utilizando el anticuerpo policlonal Synaptotagmin XIII