

Nombre del Producto: Anticuerpo policlonal de conejo sinapsina-1**Nº de Catálogo: APRab18493**

Solo para uso en investigación.

Resumen

Descripción	Anticuerpo policlonal de conejo
Huésped	Conejo
Aplicación	WB,IHC,ELISA
Reactividad	Humano, Ratón, Rata
Conjugación	No conjugado
Modificación	Sin modificar
Isotipo	IgG
Clonalidad	Policlonal
Formato	Líquido
Concentración	1 mg/ml
Almacenamiento	Hacer alícuotas y almacenar a -20°C (válido por 12 meses). Evitar ciclos de congelación/descongelación.
Envío	Bolsas de hielo
Tampon	Líquido en PBS que contiene 50% de glicerol, 0,5% de proteína protectora y 0,02% de conservante de nuevo tipo N.
Purificación	Purificación por afinidad

Aplicación

Relación de Dilución	WB 1:500-1:2000,IHC 1:50-1:300,ELISA 1:2000-1:20000
Peso Molecular	75kDa

Información del Antígeno

Nombre del Gen	SYN1
Nombres Alternativos	SYN1; Synapsin-1; Brain protein 4.1; Synapsin I
ID del Gen	6853.0
ID SwissProt	P17600
Inmunógeno	Péptido sintetizado derivado de la región interna de la sinapsina-1 humana.

Antecedentes

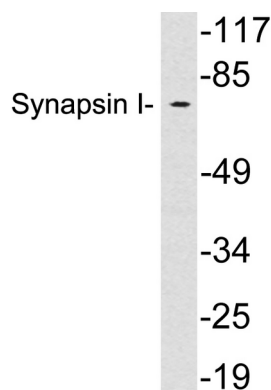
Este gen pertenece a la familia de genes de las sinapsinas. Las sinapsinas codifican fosfoproteínas neuronales que se asocian

con la superficie citoplasmática de las vesículas sinápticas. Los miembros de la familia se caracterizan por dominios proteicos comunes y están implicados en la sinaptogénesis y la modulación de la liberación de neurotransmisores, lo que sugiere un posible papel en diversas enfermedades neuropsiquiátricas. Este miembro de la familia de las sinapsinas participa en la regulación de la axonogénesis y la sinaptogénesis. La proteína que codifica sirve como sustrato para diversas proteínas quinasas, y la fosforilación podría participar en la regulación de esta proteína en la terminal nerviosa. Las mutaciones en este gen pueden estar asociadas con trastornos ligados al cromosoma X con degeneración neuronal primaria, como el síndrome de Rett. Se han identificado variantes de transcripción con empalme alternativo que codifican diferentes isoformas. [proporcionado por RefSeq, julio de 2008], enfermedad: Los defectos en SYN1 son causa de epilepsia ligada al cromosoma X con discapacidades de aprendizaje variables y trastornos de conducta [MIM:300491]. La XELBD se caracteriza por combinaciones variables de epilepsia, dificultades de aprendizaje, macrocefalia y comportamiento agresivo. Función: Fosfoproteína neuronal que recubre las vesículas sinápticas, se une al citoesqueleto y se cree que participa en la regulación de la liberación de neurotransmisores. El complejo formado con las proteínas NOS1 y CAPON es necesario para funciones específicas del óxido nítrico a nivel presináptico. PTM: Sustrato de al menos cuatro proteínas quinasas diferentes. Es probable que la fosforilación participe en la regulación de la sinapsina-1 en la terminal nerviosa. Se fosforila tras daño en el ADN, probablemente por ATM o ATR. Similitud: Pertenece a la familia de las sinapsinas. Subunidad: Homodímero. Interactúa con CAPON. Forma un complejo ternario con NOS1. La isoforma Ib interactúa con PRNP.

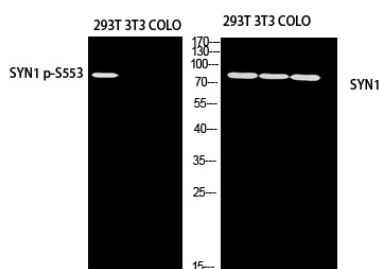
Área de Investigación

Neurociencia

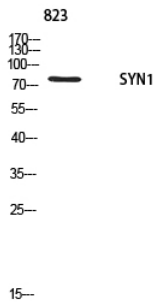
Datos de Imagen



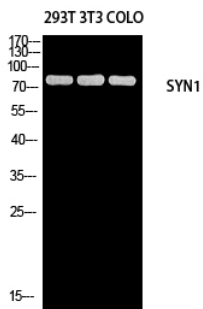
Análisis de transferencia Western de lisados de células HeLa, utilizando el anticuerpo Synapsin I.



Análisis de Western blot de 293T 3T3 COLO con el anticuerpo SYN1. El anticuerpo se diluyó a 1:1000. El anticuerpo secundario se diluyó a 1:20000.



Análisis de Western blot de 823 con el anticuerpo SYN1. El anticuerpo se diluyó a 1:1000. El anticuerpo secundario se diluyó a 1:20000.



Análisis de Western blot de 293T 3T3 COLO con el anticuerpo SYN1. El anticuerpo se diluyó a 1:1000. El anticuerpo secundario se diluyó a 1:20000.