

Nombre del Producto: Anticuerpo policlonal de conejo SWAP**Nº de Catálogo: APRab18469**

Solo para uso en investigación.

Resumen

Descripción	Anticuerpo policlonal de conejo
Huésped	Conejo
Aplicación	WB,IHC
Reactividad	Humano, Rata, Ratón
Conjugación	No conjugado
Modificación	Sin modificar
Isotipo	IgG
Clonalidad	Policlonal
Formato	Líquido
Concentración	1 mg/ml
Almacenamiento	Hacer alícuotas y almacenar a -20°C (válido por 12 meses). Evitar ciclos de congelación/descongelación.
Envío	Bolsas de hielo
Tampon	Líquido en PBS que contiene 50% de glicerol, 0,5% de proteína protectora y 0,02% de conservante de nuevo tipo N.
Purificación	Purificación por afinidad

Aplicación

Relación de Dilución	WB 1:500-1:2000,IHC 1:50-1:300
Peso Molecular	105kDa

Información del Antígeno

Nombre del Gen	SFSWAP
Nombres Alternativos	SFSWAP; SFRS8; SWAP; Splicing factor; suppressor of white-apricot homolog; Splicing factor, arginine/serine-rich 8; Suppressor of white apricot protein homolog
ID del Gen	6433.0
ID SwissProt	Q12872
Inmunógeno	El antisuero se produjo contra el péptido sintetizado derivado del SFRS8 humano. Rango de AA: 201-250.

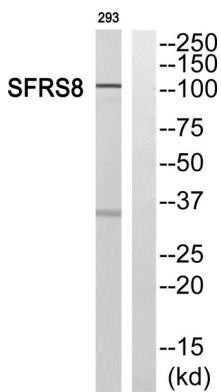
Antecedentes

Este gen codifica un homólogo humano de la proteína reguladora del splicing de *Drosophila*. Este gen autorregula su expresión mediante el control del splicing de sus dos primeros intrones. Además, también regula el splicing de los genes de fibronectina y CD45. Se han identificado dos variantes de transcripción que codifican diferentes isoformas. [Proporcionado por RefSeq, mayo de 2012] Función: Puede funcionar como regulador alternativo del splicing. Regula su propia expresión a nivel del procesamiento del ARN. También regula el splicing de los genes de fibronectina y CD45. Puede actuar, al menos en parte, mediante la interacción con otros factores de splicing que contienen R/S. PTM: Se fosforila tras daño en el ADN, probablemente por ATM o ATR. Similitud: Contiene dos repeticiones del motivo SURP.

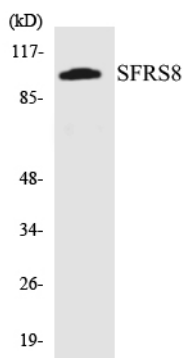
Área de Investigación

-

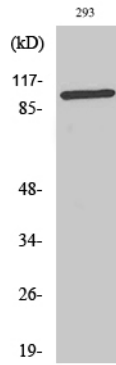
Datos de Imagen



Análisis Western blot del anticuerpo SFRS8. El carril derecho está bloqueado por el péptido SFRS8.



Análisis de transferencia Western de los lisados de 293 células utilizando el anticuerpo SFRS8.



Análisis Western Blot de varias células utilizando el anticuerpo policlonal SWAP.