

**Nombre del Producto: Anticuerpo policlonal de conejo SVOP****Nº de Catálogo: APRab18467**

Solo para uso en investigación.

**Resumen**

<b>Descripción</b>	Anticuerpo policlonal de conejo
<b>Huésped</b>	Conejo
<b>Aplicación</b>	WB,IHC,ICC/IF,ELISA
<b>Reactividad</b>	Humano, Ratón, Rata
<b>Conjugación</b>	No conjugado
<b>Modificación</b>	Sin modificar
<b>Isotipo</b>	IgG
<b>Clonalidad</b>	Policlonal
<b>Formato</b>	Líquido
<b>Concentración</b>	1 mg/ml
<b>Almacenamiento</b>	Hacer alícuotas y almacenar a -20°C (válido por 12 meses). Evitar ciclos de congelación/descongelación.
<b>Envío</b>	Bolsas de hielo
<b>Tampon</b>	Líquido en PBS que contiene 50% de glicerol, 0,5% de proteína protectora y 0,02% de conservante de nuevo tipo N.
<b>Purificación</b>	Purificación por afinidad

**Aplicación**

<b>Relación de Dilución</b>	WB 1:500-1:2000,IHC 1:100-1:300,ICC/IF 1:50-1:200,ELISA 1:20000-1:40000
<b>Peso Molecular</b>	61kDa

**Información del Antígeno**

<b>Nombre del Gen</b>	SVOP
<b>Nombres Alternativos</b>	SVOP; Synaptic vesicle 2-related protein; SV2-related protein
<b>ID del Gen</b>	55530.0
<b>ID SwissProt</b>	Q8N4V2
<b>Inmunógeno</b>	El antisuero se elaboró contra el péptido sintetizado derivado de la SVOP humana. Rango de AA: 271-320.

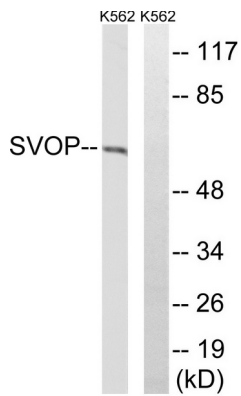
**Antecedentes**

similitud: Pertenece a la superfamilia de facilitadores mayores., similitud: Pertenece a la superfamilia de facilitadores mayores.

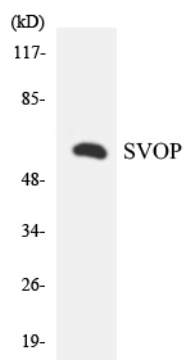
## Área de Investigación

-

## Datos de Imagen



Análisis de inmunotransferencia de lisados de células K562 con el anticuerpo SVOP. El carril derecho está bloqueado con el péptido sintetizado.



Análisis de transferencia Western de los lisados de células Jurkat utilizando el anticuerpo SVOP.