

**Nombre del Producto: Anticuerpo policlonal de conejo SUHW3****Nº de Catálogo: APRab18434**

Solo para uso en investigación.

**Resumen**

<b>Descripción</b>	Anticuerpo policlonal de conejo
<b>Huésped</b>	Conejo
<b>Aplicación</b>	WB,IHC,ICC/IF,ELISA
<b>Reactividad</b>	Humano, Rata, Ratón
<b>Conjugación</b>	No conjugado
<b>Modificación</b>	Sin modificar
<b>Isotipo</b>	IgG
<b>Clonalidad</b>	Policlonal
<b>Formato</b>	Líquido
<b>Concentración</b>	1 mg/ml
<b>Almacenamiento</b>	Hacer alícuotas y almacenar a -20°C (válido por 12 meses). Evitar ciclos de congelación/descongelación.
<b>Envío</b>	Bolsas de hielo
<b>Tampon</b>	Líquido en PBS que contiene 50% de glicerol, 0,5% de proteína protectora y 0,02% de conservante de nuevo tipo N.
<b>Purificación</b>	Purificación por afinidad

**Aplicación**

<b>Relación de Dilución</b>	WB 1:500-1:2000,IHC 1:100-1:300,ICC/IF 1:50-1:200,ELISA 1:20000-1:40000
<b>Peso Molecular</b>	85kDa

**Información del Antígeno**

<b>Nombre del Gen</b>	ZNF280C
<b>Nombres Alternativos</b>	ZNF280C; SUHW3; ZNF633; Zinc finger protein 280C; Suppressor of hairy wing homolog 3; Zinc finger protein 633
<b>ID del Gen</b>	55609.0
<b>ID SwissProt</b>	Q8ND82
<b>Inmunógeno</b>	El antisuero se produjo contra el péptido sintetizado derivado del ZNF280C humano. Rango de AA: 251-300.

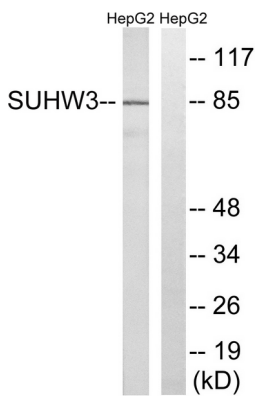
## Antecedentes

Este gen codifica un miembro de la familia de proteínas con dominios de dedo de zinc. Este miembro de la familia contiene múltiples dominios de dedo de zinc de tipo Cys2-His2(C<sub>2</sub>H<sub>2</sub>), el tipo más común de dominio de dedo de zinc que se autoplega para formar una estructura beta-beta-alfa que se une a un ion de zinc. [Proporcionado por RefSeq, agosto de 2011], Función: Puede funcionar como factor de transcripción. PTM: Se fosforila tras daño del ADN, probablemente por ATM o ATR. Precaución: Secuencia contaminante. Posible secuencia poli-A. Similitud: Contiene 5 dedos de zinc de tipo C<sub>2</sub>H<sub>2</sub>.

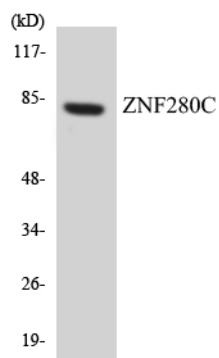
## Área de Investigación

-

## Datos de Imagen



Análisis de inmunotransferencia de lisados de células HepG2, utilizando el anticuerpo ZNF280C. El carril derecho está bloqueado con el péptido sintetizado.



Análisis de transferencia Western de los lisados de células HeLa utilizando el anticuerpo ZNF280C.