

Nombre del Producto: Anticuerpo policlonal de conejo SUHW1**Nº de Catálogo: APRab18433**

Solo para uso en investigación.

Resumen

Descripción	Anticuerpo policlonal de conejo
Huésped	Conejo
Aplicación	WB,IHC
Reactividad	Humano, Rata, Ratón
Conjugación	No conjugado
Modificación	Sin modificar
Isotipo	IgG
Clonalidad	Policlonal
Formato	Líquido
Concentración	1 mg/ml
Almacenamiento	Hacer alícuotas y almacenar a -20°C (válido por 12 meses). Evitar ciclos de congelación/descongelación.
Envío	Bolsas de hielo
Tampon	Líquido en PBS que contiene 50% de glicerol, 0,5% de proteína protectora y 0,02% de conservante de nuevo tipo N.
Purificación	Purificación por afinidad

Aplicación

Relación de Dilución	WB 1:500-1:2000,IHC 1:50-1:300
Peso Molecular	50kDa

Información del Antígeno

Nombre del Gen	ZNF280A
Nombres Alternativos	ZNF280A; SUHW1; ZNF280; ZNF636; Zinc finger protein 280A; 3'OY11.1; Suppressor of hairy wing homolog 1; Zinc finger protein 636
ID del Gen	129025.0
ID SwissProt	P59817
Inmunógeno	El antisuero se produjo contra el péptido sintetizado derivado del ZNF280A humano. Rango de AA: 441-490.

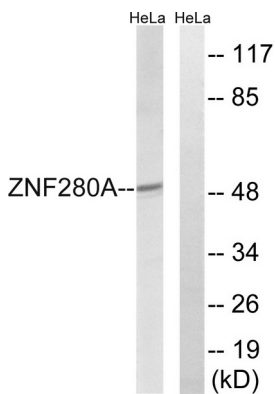
Antecedentes

Este gen codifica una proteína con dedos de zinc. Esta proteína contiene cuatro dedos de zinc de tipo C_2H_2 , comunes en los factores de transcripción. Este tipo de proteína con dedos de zinc puede desempeñar diversas funciones, incluyendo la unión al ADN o al ARN. [Proporcionado por RefSeq, abril de 2014] Función: Puede actuar como factor de transcripción. Similitud: Contiene cuatro dedos de zinc de tipo C_2H_2 .

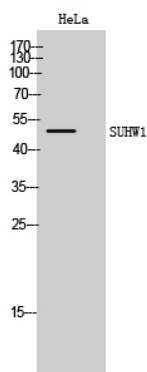
Área de Investigación

Epigenética y señalización nuclear; Transcripción; Familias de dominios; Dedo de zinc

Datos de Imagen



Análisis de inmunotransferencia de lisados de células HeLa con el anticuerpo ZNF280A. El carril derecho está bloqueado con el péptido sintetizado.



Análisis Western Blot de células HeLa usando el anticuerpo policlonal SUHW1.