

**Nombre del Producto: Anticuerpo policlonal de conejo SUDD****Nº de Catálogo: APRab18430**

Solo para uso en investigación.

**Resumen**

<b>Descripción</b>	Anticuerpo policlonal de conejo
<b>Huésped</b>	Conejo
<b>Aplicación</b>	WB,IHC,ELISA
<b>Reactividad</b>	Humano, Ratón
<b>Conjugación</b>	No conjugado
<b>Modificación</b>	Sin modificar
<b>Isotipo</b>	IgG
<b>Clonalidad</b>	Policlonal
<b>Formato</b>	Líquido
<b>Concentración</b>	1 mg/ml
<b>Almacenamiento</b>	Hacer alícuotas y almacenar a -20°C (válido por 12 meses). Evitar ciclos de congelación/descongelación.
<b>Envío</b>	Bolsas de hielo
<b>Tampon</b>	Líquido en PBS que contiene 50% de glicerol, 0,5% de proteína protectora y 0,02% de conservante de nuevo tipo N.
<b>Purificación</b>	Purificación por afinidad

**Aplicación**

<b>Relación de Dilución</b>	WB 1:500-1:2000,IHC 1:50-1:300,ELISA 1:2000-1:20000
<b>Peso Molecular</b>	59kDa

**Información del Antígeno**

<b>Nombre del Gen</b>	RIOK3
<b>Nombres Alternativos</b>	RIOK3; SUDD; Serine/threonine-protein kinase RIO3; RIO kinase 3; sudD homolog
<b>ID del Gen</b>	8780.0
<b>ID SwissProt</b>	O14730
<b>Inmunógeno</b>	El antisuero se produjo contra el péptido sintetizado derivado de RIOK3 humano. Rango de AA: 271-320.

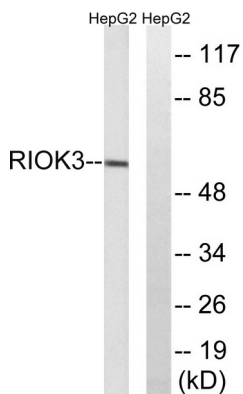
**Antecedentes**

Este gen se identificó por la similitud de su producto con la proteína Sudd de *Aspergillus nidulans*, un supresor extragenético de la mutación bimD6 termosensible que no se adhiere correctamente a los microtúbulos del huso a una temperatura restrictiva. La función específica de este gen aún no se ha determinado. [Proporcionado por RefSeq, julio de 2008], actividad catalítica: ATP + una proteína = ADP + una fosfoproteína., similitud: Pertenece a la superfamilia de las quinasas de proteína. Familia de quinasas Ser/Thr de tipo RIO., similitud: Contiene un dominio de quinasa de proteína., especificidad tisular: Ampliamente expresado.

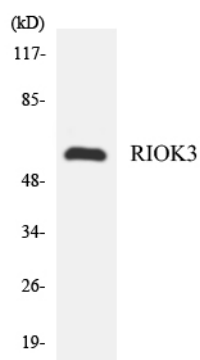
## Área de Investigación

Epigenética y señalización nuclear; Estructura cromosómica; Proteínas de andamiaje; Transducción de señales; Fosforilación de proteínas; Quinasas Ser/Thr; Otras quinasas

## Datos de Imagen



Análisis de inmunotransferencia de lisados de células HepG2 con el anticuerpo RIOK3. El carril derecho está bloqueado con el péptido sintetizado.



Análisis de transferencia Western de los lisados de células HeLa utilizando el anticuerpo RIOK3.