

**Nombre del Producto: Anticuerpo policlonal de conejo STK36****Nº de Catálogo: APRab18397**

Solo para uso en investigación.

**Resumen**

<b>Descripción</b>	Anticuerpo policlonal de conejo
<b>Huésped</b>	Conejo
<b>Aplicación</b>	WB,IHC,ICC/IF,ELISA
<b>Reactividad</b>	Humano, Ratón
<b>Conjugación</b>	No conjugado
<b>Modificación</b>	Sin modificar
<b>Isotipo</b>	IgG
<b>Clonalidad</b>	Policlonal
<b>Formato</b>	Líquido
<b>Concentración</b>	1 mg/ml
<b>Almacenamiento</b>	Hacer alícuotas y almacenar a -20°C (válido por 12 meses). Evitar ciclos de congelación/descongelación.
<b>Envío</b>	Bolsas de hielo
<b>Tampon</b>	Líquido en PBS que contiene 50% de glicerol, 0,5% de proteína protectora y 0,02% de conservante de nuevo tipo N.
<b>Purificación</b>	Purificación por afinidad

**Aplicación**

<b>Relación de Dilución</b>	WB 1:500-1:2000,IHC 1:100-1:300,ICC/IF 1:50-1:200,ELISA 1:5000-1:10000
<b>Peso Molecular</b>	170kDa

**Información del Antígeno**

<b>Nombre del Gen</b>	STK36
<b>Nombres Alternativos</b>	STK36; KIAA1278; Serine/threonine-protein kinase 36; Fused homolog
<b>ID del Gen</b>	27148.0
<b>ID SwissProt</b>	Q9NRP7
<b>Inmunógeno</b>	El antisuero se produjo contra el péptido sintetizado derivado del STK36 humano. Rango de AA: 387-436.

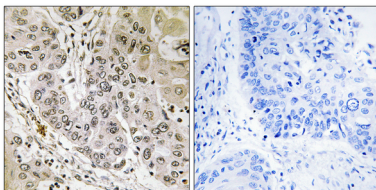
**Antecedentes**

Este gen codifica un miembro de la familia de enzimas serina/treonina quinasas. Este miembro de la familia es similar a una proteína de *Drosophila* que desempeña un papel clave en la vía de señalización Hedgehog. Esta proteína humana es un regulador positivo de los factores de transcripción de dedo de zinc GLI. Estudios de inactivación del gen homólogo murino sugieren que defectos en este gen humano pueden provocar hidrocefalia congénita, posiblemente debido a un defecto funcional en los cilios móviles. Dado que la señalización Hedgehog se activa con frecuencia en ciertos tipos de cánceres gastrointestinales, se ha sugerido que este gen es una diana para el tratamiento de estos cánceres. El empalme alternativo de este gen da lugar a múltiples variantes de transcripción. [Proporcionado por RefSeq, agosto de 2011], actividad catalítica: ATP + una proteína = ADP + una fosfoproteína., cofactor: magnesio., función: proteína quinasa de serina/treonina, necesaria para el desarrollo posnatal, posiblemente regulando la homeostasis del líquido cefalorraquídeo o la función ciliar. Controla la actividad de los reguladores transcripcionales GLI1, GLI2 y GLI3, oponiéndose al efecto de SUFU y promoviendo su localización nuclear. GLI2 requiere una función adicional de STK36 para activarse transcripcionalmente, pero la enzima no necesita poseer un sitio catalítico de quinasa activo para que esto ocurra., similitud: pertenece a la superfamilia de las proteína quinasas. Familia de proteínas quinasas Ser/Thr., Similitud: Contiene 1 dominio de proteína quinasa., Ubicación subcelular: También se encuentran niveles bajos en el núcleo., Especificidad tisular: Se expresa en niveles bajos en la mayoría de los tejidos fetales, ovarios adultos y en niveles altos en testículos adultos, donde se localiza en células germinales.

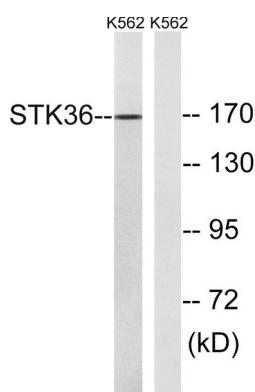
## Área de Investigación

Erizo; Vías en el cáncer; Carcinoma de células basales;

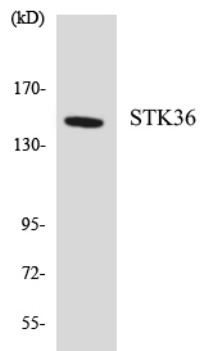
## Datos de Imagen



Análisis inmunohistoquímico de tejido de carcinoma pulmonar humano incluido en parafina, utilizando el anticuerpo STK36. La imagen de la derecha muestra el péptido sintetizado.



Análisis de inmunotransferencia de lisados de células K562 con el anticuerpo STK36. El carril derecho está bloqueado con el péptido sintetizado.



Análisis de transferencia Western de los lisados de células HepG2 utilizando el anticuerpo STK36.