

**Nombre del Producto: Anticuerpo policlonal de conejo STK33****Nº de Catálogo: APRab18396**

Solo para uso en investigación.

**Resumen**

<b>Descripción</b>	Anticuerpo policlonal de conejo
<b>Huésped</b>	Conejo
<b>Aplicación</b>	WB,IHC,ICC/IF,ELISA
<b>Reactividad</b>	Humano, Rata, Ratón
<b>Conjugación</b>	No conjugado
<b>Modificación</b>	Sin modificar
<b>Isotipo</b>	IgG
<b>Clonalidad</b>	Policlonal
<b>Formato</b>	Líquido
<b>Concentración</b>	1 mg/ml
<b>Almacenamiento</b>	Hacer alícuotas y almacenar a -20°C (válido por 12 meses). Evitar ciclos de congelación/descongelación.
<b>Envío</b>	Bolsas de hielo
<b>Tampon</b>	Líquido en PBS que contiene 50% de glicerol, 0,5% de proteína protectora y 0,02% de conservante de nuevo tipo N.
<b>Purificación</b>	Purificación por afinidad

**Aplicación**

<b>Relación de Dilución</b>	WB 1:500-1:2000,IHC 1:100-1:300,ICC/IF 1:50-1:200,ELISA 1:20000-1:40000
<b>Peso Molecular</b>	57kDa

**Información del Antígeno**

<b>Nombre del Gen</b>	STK33
<b>Nombres Alternativos</b>	STK33; Serine/threonine-protein kinase 33
<b>ID del Gen</b>	65975.0
<b>ID SwissProt</b>	Q9BYT3
<b>Inmunógeno</b>	Péptido sintetizado derivado de la región N-terminal del STK33 humano.

**Antecedentes**

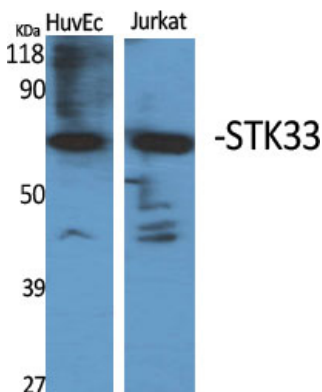
Actividad catalítica: ATP + una proteína = ADP + una fosfoproteína. Similitud: Pertenece a la superfamilia de las proteínas

quinasas. Familia de las proteínas quinasas CAMK Ser/Thr. Subfamilia CaMK. Similitud: Contiene un dominio de proteína quinasa. Especificidad tisular: Altamente expresado en testículos, pulmón y corazón fetal, seguidos de hipófisis, riñón, tabique interventricular, páncreas, corazón, tráquea, glándula tiroides y útero. Se observaron señales de hibridación débiles en los siguientes tejidos: amígdala, aorta, esófago, colon ascendente, colon transversal, músculo esquelético, bazo, leucocitos de sangre periférica, ganglio linfático, médula ósea, placenta, próstata, hígado, glándula salival, glándula mamaria, algunas líneas celulares tumorales, cerebro fetal, hígado fetal, bazo fetal y timo fetal. No se detectó ninguna señal en el ARN de los tejidos del sistema nervioso., actividad catalítica:  $ATP + \text{una proteína} = ADP + \text{una fosfoproteína.}$ , similitud: Pertenece a la superfamilia de las proteínas quinasas. Familia de las proteínas quinasas CAMK Ser/Thr. Subfamilia CaMK., similitud: Contiene 1 dominio de proteína quinasa., especificidad tisular: Altamente expresado en testículos, pulmones y corazón fetales, seguidos de la glándula pituitaria, riñón, tabique interventricular, páncreas, corazón, tráquea, glándula tiroides y útero. Se observaron señales de hibridación débiles en los siguientes tejidos: amígdala, aorta, esófago, colon ascendente, colon transversal, músculo esquelético, bazo, leucocitos de sangre periférica, ganglio linfático, médula ósea, placenta, próstata, hígado, glándula salival, glándula mamaria, algunas líneas celulares tumorales, cerebro fetal, hígado fetal, bazo fetal y timo fetal. No se detectó ninguna señal en el ARN de los tejidos del sistema nervioso.

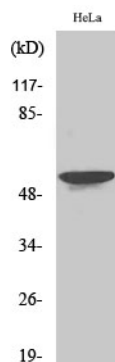
## Área de Investigación

Transducción de señales

## Datos de Imagen



Análisis Western Blot de varias células utilizando el anticuerpo policlonal STK33



Análisis Western Blot de 293 células utilizando el anticuerpo policlonal STK33

