

Nombre del Producto: Anticuerpo policlonal de conejo StIp1**Nº de Catálogo: APRab18388**

Solo para uso en investigación.

Resumen

Descripción	Anticuerpo policlonal de conejo
Huésped	Conejo
Aplicación	WB,IHC
Reactividad	Humano, Rata, Ratón
Conjugación	No conjugado
Modificación	Sin modificar
Isotipo	IgG
Clonalidad	Policlonal
Formato	Líquido
Concentración	1 mg/ml
Almacenamiento	Hacer alícuotas y almacenar a -20°C (válido por 12 meses). Evitar ciclos de congelación/descongelación.
Envío	Bolsas de hielo
Tampon	Líquido en PBS que contiene 50% de glicerol, 0,5% de proteína protectora y 0,02% de conservante de nuevo tipo N.
Purificación	Purificación por afinidad

Aplicación

Relación de Dilución	WB 1:500-1:2000,IHC 1:50-1:300
Peso Molecular	93kDa

Información del Antígeno

Nombre del Gen	ELP2
Nombres Alternativos	ELP2; STATIP1; Elongator complex protein 2; ELP2; SHINC-2; STAT3-interacting protein 1; StIP1
ID del Gen	55250.0
ID SwissProt	Q6IA86
Inmunógeno	El antisuero se produjo contra el péptido sintetizado derivado de la ELP2 humana. Rango de AA: 771-820.

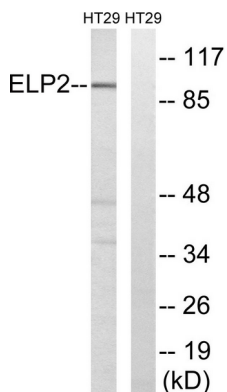
Antecedentes

La proteína codificada por este gen es una subunidad central del complejo elongador, un complejo de histona acetiltransferasa que se asocia con la ARN polimerasa II. Además de la acetilación de histonas, la proteína codificada produce elongación transcripcional y podría contribuir a la remodelación de la cromatina. [Proporcionado por RefSeq, mayo de 2016] Función: Actúa como subunidad del complejo elongador de la ARN polimerasa II, un componente de la histona acetiltransferasa de la holoenzima ARN polimerasa II (Pol II) que participa en la elongación transcripcional. El elongador puede desempeñar un papel en la remodelación de la cromatina y participa en la acetilación de las histonas H3 y probablemente H4. Función: Regula la activación dependiente de ligando de STAT3. Similitud: Pertenece a la familia de repeticiones WD ELP2. Similitud: Contiene 14 repeticiones WD. Subunidad: Componente del complejo elongador de la ARN polimerasa II (Elongador), que consta de IKBKAP/ELP1, STIP1/ELP2, ELP3, ELP4 y dos proteínas aún no identificadas, p30 y p38. El elongador se asocia con el dominio C-terminal (CTD) de la subunidad más grande de Pol II. Interactúa con STAT3 y JAK.

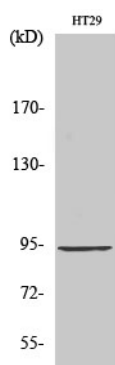
Área de Investigación

Proteínas de choque térmico; Transducción de señales; Tráfico de proteínas; Chaperonas; Otras chaperonas

Datos de Imagen



Análisis de inmunotransferencia de lisados de células HT-29 con el anticuerpo ELP2. El carril derecho está bloqueado con el péptido sintetizado.



Análisis Western Blot de varias células utilizando el anticuerpo policlonal StIp1