

**Nombre del Producto: Anticuerpo policlonal de conejo STEAP1****Nº de Catálogo: APRab18380**

Solo para uso en investigación.

**Resumen**

<b>Descripción</b>	Anticuerpo policlonal de conejo
<b>Huésped</b>	Conejo
<b>Aplicación</b>	WB,IHC,ICC/IF,ELISA
<b>Reactividad</b>	Humano, Rata, Ratón
<b>Conjugación</b>	No conjugado
<b>Modificación</b>	Sin modificar
<b>Isotipo</b>	IgG
<b>Clonalidad</b>	Policlonal
<b>Formato</b>	Líquido
<b>Concentración</b>	1 mg/ml
<b>Almacenamiento</b>	Hacer alícuotas y almacenar a -20°C (válido por 12 meses). Evitar ciclos de congelación/descongelación.
<b>Envío</b>	Bolsas de hielo
<b>Tampon</b>	Líquido en PBS que contiene 50% de glicerol, 0,5% de proteína protectora y 0,02% de conservante de nuevo tipo N.
<b>Purificación</b>	Purificación por afinidad

**Aplicación**

<b>Relación de Dilución</b>	WB 1:500-1:2000,IHC 1:100-1:300,ICC/IF 1:50-1:200,ELISA 1:5000-1:20000
<b>Peso Molecular</b>	36kDa

**Información del Antígeno**

<b>Nombre del Gen</b>	STEAP1
<b>Nombres Alternativos</b>	STEAP1; PRSS24; STEAP; Metalloreductase STEAP1; Six-transmembrane epithelial antigen of prostate 1
<b>ID del Gen</b>	26872.0
<b>ID SwissProt</b>	Q9UHE8
<b>Inmunógeno</b>	El antisuero se produjo contra el péptido sintetizado derivado de STEAP1 humano. Rango de AA: 31-80.

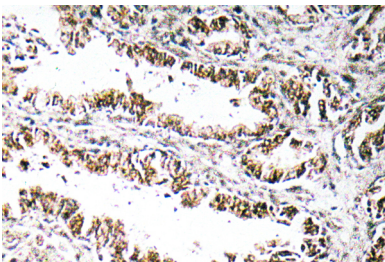
## Antecedentes

Este gen se expresa predominantemente en el tejido prostático y se ha observado una sobreexpresión en múltiples líneas celulares cancerosas. Se predice que el producto génico es una proteína de seis vías transmembrana y se ha demostrado que es un antígeno de superficie celular expresado significativamente en las uniones intercelulares. [Proporcionado por RefSeq, julio de 2008], cofactor: FAD., función: metalorreductasa que tiene la capacidad de reducir tanto Fe(3+) a Fe(2+) como Cu(2+) a Cu(1+). Utiliza NAD(+) como aceptor., similitud: pertenece a la familia STEAP., similitud: contiene un dominio de oxidorreductasa férrica., especificidad tisular: se expresa de forma ubicua. Altamente expresado en tumores de próstata.

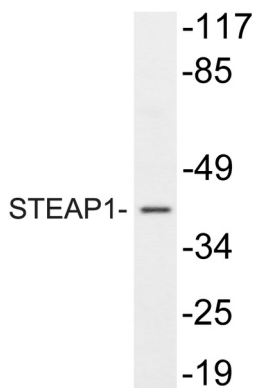
## Área de Investigación

Etiquetas y marcadores celulares; Marcadores de tipo celular; Asociados a tumores; Epigenética y señalización nuclear; Transcripción; Susceptibilidad al cáncer; Protooncogenes

## Datos de Imagen



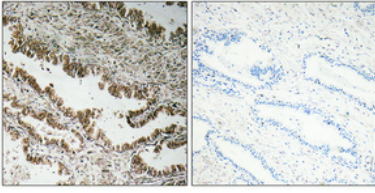
Análisis inmunohistoquímico del anticuerpo STEAP1 en tejido de carcinoma de próstata humano incluido en parafina.



Análisis de transferencia Western del lisado de A549, utilizando el anticuerpo STEAP1.



Análisis Western Blot de varias células utilizando el anticuerpo policlonal STEAP1



Análisis inmunohistoquímico de cáncer de próstata humano incluido en parafina. El anticuerpo se diluyó a 1:100 (4°C, durante la noche). Se utilizó Tris-EDTA a alta presión y temperatura, pH 8,0, para la recuperación del antígeno. El control negativo (derecha) obtenido del anticuerpo fue preabsorbido por el péptido inmunógeno.