

**Nombre del Producto: Anticuerpo policlonal de conejo Stathmin-3****Nº de Catálogo: APRab18372**

Solo para uso en investigación.

**Resumen**

<b>Descripción</b>	Anticuerpo policlonal de conejo
<b>Huésped</b>	Conejo
<b>Aplicación</b>	WB,IHC,ELISA
<b>Reactividad</b>	Humano, Ratón, Rata
<b>Conjugación</b>	No conjugado
<b>Modificación</b>	Sin modificar
<b>Isotipo</b>	IgG
<b>Clonalidad</b>	Policlonal
<b>Formato</b>	Líquido
<b>Concentración</b>	1 mg/ml
<b>Almacenamiento</b>	Hacer alícuotas y almacenar a -20°C (válido por 12 meses). Evitar ciclos de congelación/descongelación.
<b>Envío</b>	Bolsas de hielo
<b>Tampon</b>	Líquido en PBS que contiene 50% de glicerol, 0,5% de proteína protectora y 0,02% de conservante de nuevo tipo N.
<b>Purificación</b>	Purificación por afinidad

**Aplicación**

<b>Relación de Dilución</b>	WB 1:500-1:2000,IHC 1:50-1:300,ELISA 1:2000-1:20000
<b>Peso Molecular</b>	22kDa

**Información del Antígeno**

<b>Nombre del Gen</b>	STMN3
<b>Nombres Alternativos</b>	STMN3; SCLIP; Stathmin-3; SCG10-like protein
<b>ID del Gen</b>	50861.0
<b>ID SwissProt</b>	Q9NZ72
<b>Inmunógeno</b>	El antisuero se elaboró contra el péptido sintetizado derivado del STMN3 humano. Rango de AA: 61-110.

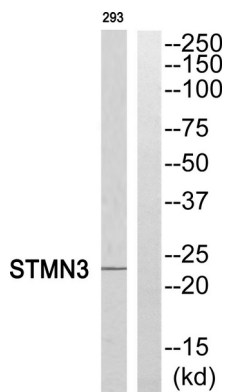
**Antecedentes**

Este gen codifica una proteína perteneciente a la familia de las estatminas. Los miembros de esta familia forman un complejo con las tubulinas en una proporción de 2 tubulinas por cada estatmina. Los microtúbulos requieren el ensamblaje ordenado de las alfa-tubulinas y las beta-tubulinas, y la formación de un complejo con la estatmina interrumpe su formación y función. Un pseudogén de este gen se encuentra en el cromosoma 22. El empalme alternativo produce múltiples variantes de transcripción. [Proporcionado por RefSeq, enero de 2013] Similitud: Pertenece a la familia de las estatminas. Especificidad tisular: Específica de neurona.

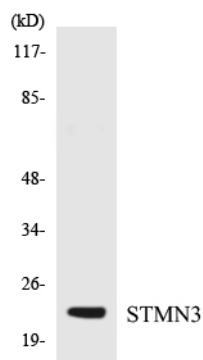
## Área de Investigación

Regulación de la dinámica de los microtúbulos

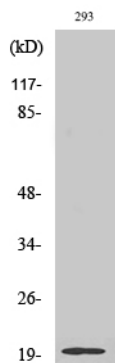
### Datos de Imagen



Análisis Western blot del anticuerpo STMN3. El carril derecho está bloqueado por el péptido STMN3.



Análisis de transferencia Western de los lisados de células K562 utilizando el anticuerpo STMN3.



Análisis Western Blot de varias células utilizando el anticuerpo policlonal Stathmin-3

