

**Nombre del Producto: Anticuerpo policlonal de conejo Stat4****Nº de Catálogo: APRab18358**

Solo para uso en investigación.

**Resumen**

|                       |  |
|-----------------------|--|
| <b>Descripción</b>    | Anticuerpo policlonal de conejo  |
| <b>Huésped</b>        | Conejo   |
| <b>Aplicación</b>     | WB,IHC,ICC/IF,ELISA,IP   |
| <b>Reactividad</b>    | Humano, Ratón, Rata  |
| <b>Conjugación</b>    | No conjugado   |
| <b>Modificación</b>   | Sin modificar  |
| <b>Isotipo</b>        | IgG  |
| <b>Clonalidad</b>     | Policlonal   |
| <b>Formato</b>        | Líquido  |
| <b>Concentración</b>  | 1 mg/ml  |
| <b>Almacenamiento</b> | Hacer alícuotas y almacenar a -20°C (válido por 12 meses). Evitar ciclos de congelación/descongelación.          |
| <b>Envío</b>          | Bolsas de hielo  |
| <b>Tampon</b>         | Líquido en PBS que contiene 50% de glicerol, 0,5% de proteína protectora y 0,02% de conservante de nuevo tipo N. |
| <b>Purificación</b>   | Purificación por afinidad  |

**Aplicación**

|                             |   |
|-----------------------------|---|
| <b>Relación de Dilución</b> | WB 1:500-1:2000,IHC 1:100-1:300,ICC/IF 1:50-1:200,ELISA 1:5000-1:10000,IP 1:20-1:50 |
| <b>Peso Molecular</b>       | 85kDa   |

**Información del Antígeno**

|                             |  |
|-----------------------------|--|
| <b>Nombre del Gen</b>       | STAT4  |
| <b>Nombres Alternativos</b> | STAT4; Signal transducer and activator of transcription 4  |
| <b>ID del Gen</b>           | 6775.0   |
| <b>ID SwissProt</b>         | Q14765   |
| <b>Inmunógeno</b>           | El antisuero se produjo contra el péptido sintetizado derivado del STAT4 humano. Rango de AA: 660-709. |

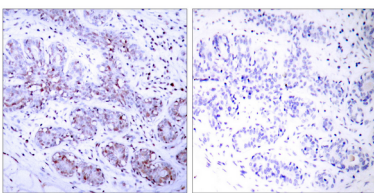
**Antecedentes**

La proteína codificada por este gen pertenece a la familia STAT de factores de transcripción. En respuesta a citocinas y factores de crecimiento, los miembros de la familia STAT son fosforilados por las quinasas asociadas al receptor y forman homodímeros o heterodímeros que se translocan al núcleo celular, donde actúan como activadores de la transcripción. Esta proteína es esencial para mediar las respuestas a IL-12 en los linfocitos y regular la diferenciación de los linfocitos T cooperadores. Las mutaciones en este gen pueden estar asociadas con el lupus eritematoso sistémico y la artritis reumatoide. El empalme alternativo da lugar a múltiples variantes de transcripción que codifican la misma proteína. [proporcionado por RefSeq, agosto de 2011], enfermedad: Las variaciones genéticas en STAT4 se asocian con la susceptibilidad a la artritis reumatoide (AR) [MIM:180300]. La artritis reumatoide es un trastorno complejo y multifactorial. Es una de las enfermedades autoinmunes más comunes y se caracteriza por la inflamación del tejido sinovial y la destrucción articular. Enfermedad: Las variaciones genéticas en STAT4 se asocian con la susceptibilidad al lupus eritematoso sistémico tipo 11 (SLEB11) [MIM:612253]. El lupus eritematoso sistémico (LES) es una enfermedad autoinmune crónica con una base genética compleja. El LES es un trastorno multisistémico inflamatorio, y a menudo febril, del tejido conectivo, que se caracteriza principalmente por la afectación de la piel, las articulaciones, los riñones y las membranas serosas. Se cree que representa una falla de los mecanismos reguladores del sistema autoinmune. Función: Realiza una doble función: transducción de señales y activación de la transcripción. Participa en la señalización de IL12. PTM: Tirosina fosforilada. La fosforilación de serina también es necesaria para una actividad transcripcional máxima. Similitud: Pertenece a la familia de factores de transcripción STAT. Similitud: Contiene un dominio SH2. Ubicación subcelular: Se transloca al núcleo en respuesta a la fosforilación. Subunidad: Forma un homodímero o heterodímero con un miembro de la familia relacionado (por similitud). El dominio SH2 interactúa in vitro con IL12RB2 a través de un dominio citoplasmático corto.

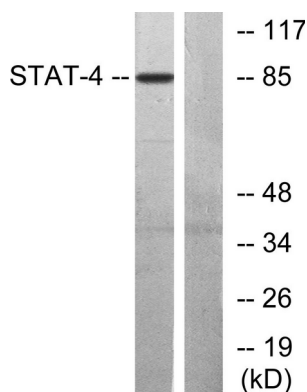
## Área de Investigación

Jak\_STAT;

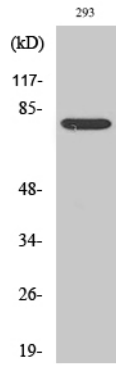
## Datos de Imagen



Análisis inmunohistoquímico de tejido de carcinoma mamario humano incluido en parafina, utilizando el anticuerpo STAT4. La imagen de la derecha está bloqueada con el péptido sintetizado.



Análisis de inmunotransferencia de lisados de células HeLa con el anticuerpo STAT4. El carril derecho está bloqueado con el péptido sintetizado.



Análisis Western Blot de varias células utilizando el anticuerpo policlonal Stat4