

Nombre del Producto: Anticuerpo policlonal de conejo ST18**Nº de Catálogo: APRab18318**

Solo para uso en investigación.

Resumen

| | |
|-----------------------|--|
| Descripción | Anticuerpo policlonal de conejo |
| Huésped | Conejo |
| Aplicación | WB,IHC,ICC/IF,ELISA |
| Reactividad | Humano, Rata, Ratón |
| Conjugación | No conjugado |
| Modificación | Sin modificar |
| Isotipo | IgG |
| Clonalidad | Policlonal |
| Formato | Líquido |
| Concentración | 1 mg/ml |
| Almacenamiento | Hacer alícuotas y almacenar a -20°C (válido por 12 meses). Evitar ciclos de congelación/descongelación. |
| Envío | Bolsas de hielo |
| Tampon | Líquido en PBS que contiene 50% de glicerol, 0,5% de proteína protectora y 0,02% de conservante de nuevo tipo N. |
| Purificación | Purificación por afinidad |

Aplicación

| | |
|-----------------------------|---|
| Relación de Dilución | WB 1:500-1:2000,IHC 1:100-1:300,ICC/IF 1:200-1:1000,ELISA 1:20000-1:40000 |
| Peso Molecular | 115kDa |

Información del Antígeno

| | |
|-----------------------------|---|
| Nombre del Gen | ST18 |
| Nombres Alternativos | ST18; KIAA0535; ZNF387; Suppression of tumorigenicity 18 protein; Zinc finger protein 387 |
| ID del Gen | 9705.0 |
| ID SwissProt | O60284 |
| Inmunógeno | El antisuero se produjo contra el péptido sintetizado derivado del ZNF387 humano. Rango de AA: 41-90 |

Antecedentes

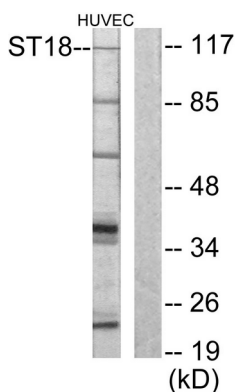
Función: Represor que se une a secuencias de ADN que contienen un elemento bipartito consistente en una repetición directa de la secuencia 5'-AAAGTTT-3' separada por 2-9 nucleótidos. Reprime la actividad de transcripción basal de los promotores diana (por similitud). Inhibe la formación de colonias en cultivos de células de cáncer de mama. Similitud: Contiene 6 dedos de zinc de tipo C₂HC. Especificidad tisular: Detectado en niveles bajos en corazón, hígado, riñón, músculo esquelético, páncreas, testículos, ovario y próstata. Detectado en niveles aún más bajos en células epiteliales mamarias y células de cáncer de mama.

Función: Represor que se une a secuencias de ADN que contienen un elemento bipartito consistente en una repetición directa de la secuencia 5'-AAAGTTT-3' separada por 2-9 nucleótidos. Reprime la actividad de transcripción basal de los promotores diana (por similitud). Inhibe la formación de colonias en cultivos de células de cáncer de mama. Similitud: Contiene 6 dedos de zinc de tipo C₂HC. Especificidad tisular: Se detecta en niveles bajos en corazón, hígado, riñón, músculo esquelético, páncreas, testículos, ovario y próstata. Se detecta en niveles aún más bajos en células epiteliales mamarias y células de cáncer de mama.

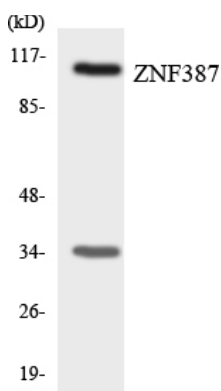
Área de Investigación

Epigenética y señalización nuclear; Transcripción; Cofactores; Susceptibilidad al cáncer; Protooncogenes

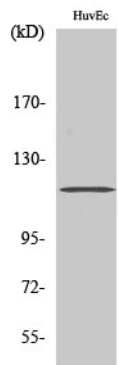
Datos de Imagen



Análisis de inmunotransferencia de lisados de células HUVEC con el anticuerpo ZNF387. El carril derecho está bloqueado con el péptido sintetizado.



Análisis de transferencia Western de los lisados de células COLO205 utilizando el anticuerpo ZNF387.



Análisis Western Blot de varias células utilizando el anticuerpo policlonal ST18.