

**Nombre del Producto: Anticuerpo policlonal de conejo SSTR4****Nº de Catálogo: APRab18310**

Solo para uso en investigación.

**Resumen**

<b>Descripción</b>	Anticuerpo policlonal de conejo
<b>Huésped</b>	Conejo
<b>Aplicación</b>	WB,ELISA
<b>Reactividad</b>	Humano, Ratón, Rata
<b>Conjugación</b>	No conjugado
<b>Modificación</b>	Sin modificar
<b>Isotipo</b>	IgG
<b>Clonalidad</b>	Policlonal
<b>Formato</b>	Líquido
<b>Concentración</b>	1 mg/ml
<b>Almacenamiento</b>	Hacer alícuotas y almacenar a -20°C (válido por 12 meses). Evitar ciclos de congelación/descongelación.
<b>Envío</b>	Bolsas de hielo
<b>Tampon</b>	Líquido en PBS que contiene 50% de glicerol, 0,5% de proteína protectora y 0,02% de conservante de nuevo tipo N.
<b>Purificación</b>	Purificación por afinidad

**Aplicación**

<b>Relación de Dilución</b>	WB 1:500-1:2000,ELISA 1:10000-1:20000
<b>Peso Molecular</b>	42kDa

**Información del Antígeno**

<b>Nombre del Gen</b>	SSTR4
<b>Nombres Alternativos</b>	SSTR4; Somatostatin receptor type 4; SS-4-R; SS4-R; SS4R
<b>ID del Gen</b>	6754.0
<b>ID SwissProt</b>	P31391
<b>Inmunógeno</b>	El antisuero se produjo contra el péptido sintetizado derivado del SSTR4 humano. Rango de AA: 155-204.

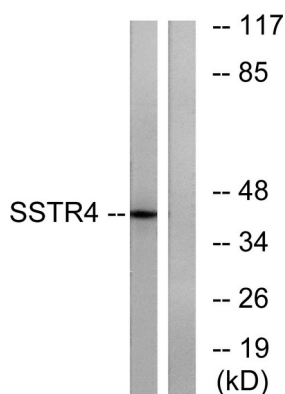
**Antecedentes**

La somatostatina actúa en diversos sitios para inhibir la liberación de numerosas hormonas y otras proteínas secretoras. Sus efectos biológicos probablemente estén mediados por una familia de receptores acoplados a la proteína G que se expresan de forma tisular específica. El SSTR4 pertenece a la superfamilia de receptores con siete segmentos transmembrana y se expresa en niveles máximos en el cerebro y el pulmón fetal y adulto. [Proporcionado por RefSeq, julio de 2008], función: Receptor de somatostatina-14. La actividad de este receptor está mediada por proteínas G que inhiben la adenilato ciclasa. Está funcionalmente acoplado no solo a la inhibición de la adenilato ciclasa, sino también a la activación de la liberación de araquidonato y de la cascada de la proteína quinasa activada por mitógeno (MAP). Media la acción antiproliferativa de la somatostatina en células tumorales. Similitud: Pertenece a la familia del receptor 1 acoplado a proteína G. Especificidad tisular: Se expresa específicamente en el cerebro fetal y adulto, el tejido pulmonar, el estómago y, en menores cantidades, en el riñón, la pituitaria y las glándulas suprarrenales.

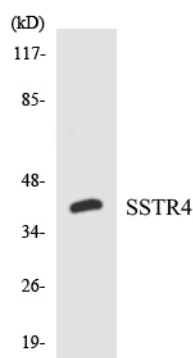
## Área de Investigación

Interacción ligando-receptor neuroactivo;

### Datos de Imagen



Análisis de inmunotransferencia de lisados de células LOVO con anticuerpo SSTR4. El carril derecho está bloqueado con el péptido sintetizado.



Análisis de transferencia Western de los lisados de células HepG2 utilizando el anticuerpo SSTR4.