

**Nombre del Producto: Anticuerpo policlonal de conejo SSTR1****Nº de Catálogo: APRab18307**

Solo para uso en investigación.

**Resumen**

<b>Descripción</b>	Anticuerpo policlonal de conejo
<b>Huésped</b>	Conejo
<b>Aplicación</b>	WB,ICC/IF,ELISA
<b>Reactividad</b>	Humano, Ratón, Rata, Mono
<b>Conjugación</b>	No conjugado
<b>Modificación</b>	Sin modificar
<b>Isotipo</b>	IgG
<b>Clonalidad</b>	Policlonal
<b>Formato</b>	Líquido
<b>Concentración</b>	1 mg/ml
<b>Almacenamiento</b>	Hacer alícuotas y almacenar a -20°C (válido por 12 meses). Evitar ciclos de congelación/descongelación.
<b>Envío</b>	Bolsas de hielo
<b>Tampon</b>	Líquido en PBS que contiene 50% de glicerol, 0,5% de proteína protectora y 0,02% de conservante de nuevo tipo N.
<b>Purificación</b>	Purificación por afinidad

**Aplicación**

<b>Relación de Dilución</b>	WB 1:500-1:2000,ICC/IF 1:200-1:1000,ELISA 1:10000-1:20000
<b>Peso Molecular</b>	43kDa

**Información del Antígeno**

<b>Nombre del Gen</b>	SSTR1
<b>Nombres Alternativos</b>	SSTR1; Somatostatin receptor type 1; SS-1-R; SS1-R; SS1R; SRIF-2
<b>ID del Gen</b>	6751.0
<b>ID SwissProt</b>	P30872
<b>Inmunógeno</b>	El antisuero se produjo contra el péptido sintetizado derivado del SSTR1 humano. Rango de AA: 9-58.

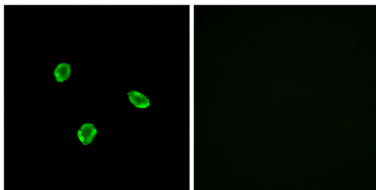
**Antecedentes**

Las somatostatinas son hormonas peptídicas que regulan diversas funciones celulares, como la neurotransmisión, la proliferación celular y la señalización endocrina, además de inhibir la liberación de muchas hormonas y otras proteínas secretoras. La somatostatina tiene dos formas activas de 14 y 28 aminoácidos. Los efectos biológicos de las somatostatinas están mediados por una familia de receptores de somatostatina acoplados a proteína G que se expresan de forma específica para cada tejido. La proteína codificada por este gen pertenece a la superfamilia de receptores de somatostatina, que cuenta con siete segmentos transmembrana. Los receptores de somatostatina forman homodímeros y heterodímeros con otros miembros de la superfamilia, así como con otros receptores acoplados a proteína G y receptores de tirosina quinasas. Este receptor de somatostatina tiene mayor afinidad por la somatostatina-14 que por la -28. [Proporcionado por RefSeq, jul. de 2012], Función: Receptor de somatostatina con mayor afinidad por la somatostatina-14 que por la -28. Este receptor se acopla a través de proteínas G sensibles a la toxina pertussis para inhibir la adenilato ciclasa. Además, estimula la fosfotirosina fosfatasa y el intercambiador Na(+)/H(+) a través de proteínas G insensibles a la toxina pertussis. Similitud: Pertenece a la familia de receptores acoplados a proteína G 1. Subunidad: Interactúa con SKB1. Especificidad tisular: Riñón fetal, hígado fetal, páncreas, cerebro, pulmón, yeyuno y estómago en adultos.

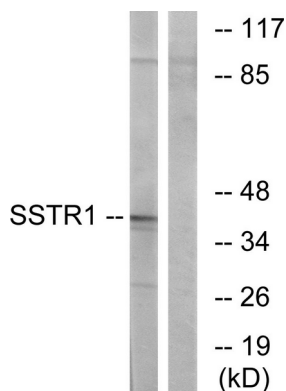
## Área de Investigación

Interacción ligando-receptor neuroactivo;

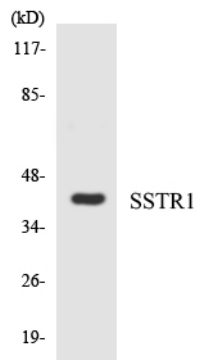
## Datos de Imagen



Análisis de inmunofluorescencia de células A549 con anticuerpo SSTR1. La imagen de la derecha muestra el péptido sintetizado.



Análisis de inmunotransferencia de lisados de células COS7 con anticuerpo SSTR1. El carril derecho está bloqueado con el péptido sintetizado.



Análisis de transferencia Western de los lisados de células COLO205 utilizando el anticuerpo SSTR1.