

Nombre del Producto: Anticuerpo policlonal de conejo SSH3**Nº de Catálogo: APRab18300**

Solo para uso en investigación.

Resumen

Descripción	Anticuerpo policlonal de conejo
Huésped	Conejo
Aplicación	WB,IHC,ICC/IF,ELISA
Reactividad	Humano, Ratón, Rata
Conjugación	No conjugado
Modificación	Sin modificar
Isotipo	IgG
Clonalidad	Policlonal
Formato	Líquido
Concentración	1 mg/ml
Almacenamiento	Hacer alícuotas y almacenar a -20°C (válido por 12 meses). Evitar ciclos de congelación/descongelación.
Envío	Bolsas de hielo
Tampon	Líquido en PBS que contiene 50% de glicerol, 0,5% de proteína protectora y 0,02% de conservante de nuevo tipo N.
Purificación	Purificación por afinidad

Aplicación

Relación de Dilución	WB 1:500-1:2000,IHC 1:100-1:300,ICC/IF 1:50-1:200,ELISA 1:20000-1:40000
Peso Molecular	74kDa

Información del Antígeno

Nombre del Gen	SSH3
Nombres Alternativos	SSH3; SSH3L; Protein phosphatase Slingshot homolog 3; SSH-like protein 3; SSH-3L; hSSH-3L
ID del Gen	54961.0
ID SwissProt	Q8TE77
Inmunógeno	El antisuero se produjo contra el péptido sintetizado derivado de la SSH3 humana. Rango de AA: 357-406.

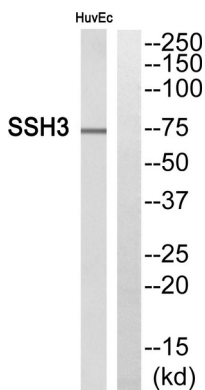
Antecedentes

La familia ADF (factor despolimerizante de actina)/cofilina (véase MIM 601442) está compuesta por mediadores de la dinámica de la actina que responden a estímulos. Las proteínas ADF/cofilina son inactivadas por quinasas como la quinasa del dominio LIM-1 (LIMK1; MIM 601329). La familia SSH parece desempeñar un papel en la dinámica de la actina al reactivar las proteínas ADF/cofilina in vivo (Niwa et al., 2002 [PubMed 11832213]). [Suministrado por OMIM, marzo de 2008], actividad catalítica: Fosfoproteína A + H(2)O = proteína A + fosfato. Actividad catalítica: Fosfato de tirosina + H(2)O = proteína tirosina + fosfato. Función: Fosfatasa proteica, que podría participar en la regulación de la dinámica de los filamentos de actina. Puede desfosforilar y activar el factor de unión/despolimerización de actina cofilina, que posteriormente se une a los filamentos de actina y estimula su desmontaje.,Varios:Hasta la fecha, no se ha demostrado la actividad de la tirosina fosfatasa para esta proteína.,PTM:Se fosforila tras el daño del ADN, probablemente por ATM o ATR.,Similitud:Pertenece a la familia de la proteína-tirosina fosfatasa.,Similitud:Contiene 1 dominio tirosina-proteína fosfatasa.,Subunidad:No se une a la actina filamentosa ni se colocaliza con ella.

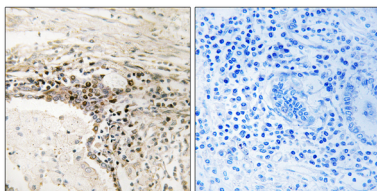
Área de Investigación

Regula la actina y el citoesqueleto;

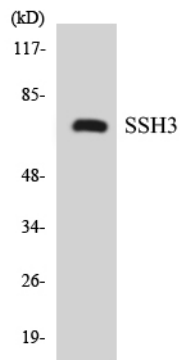
Datos de Imagen



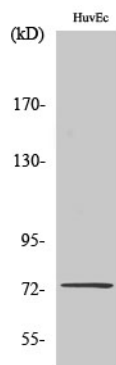
Análisis Western blot del anticuerpo SSH3. El carril derecho está bloqueado por el péptido SSH3.



Análisis inmunohistoquímico de carcinoma pulmonar humano incluido en parafina, utilizando el anticuerpo SSH3. El carril derecho está bloqueado con el péptido SSH3.



Análisis de transferencia Western de los lisados de células K562 utilizando el anticuerpo SSH3.



Análisis Western Blot de varias células utilizando el anticuerpo policlonal SSH3