

Nombre del Producto: Anticuerpo policlonal de conejo SSBP1**Nº de Catálogo: APRab18297**

Solo para uso en investigación.

Resumen

Descripción	Anticuerpo policlonal de conejo
Huésped	Conejo
Aplicación	WB,IHC,ICC/IF,ELISA
Reactividad	Humano, Ratón, Rata, Vaca
Conjugación	No conjugado
Modificación	Sin modificar
Isotipo	IgG
Clonalidad	Policlonal
Formato	Líquido
Concentración	1 mg/ml
Almacenamiento	Hacer alícuotas y almacenar a -20°C (válido por 12 meses). Evitar ciclos de congelación/descongelación.
Envío	Bolsas de hielo
Tampon	Líquido en PBS que contiene 50% de glicerol, 0,5% de proteína protectora y 0,02% de conservante de nuevo tipo N.
Purificación	Purificación por afinidad

Aplicación

Relación de Dilución	WB 1:500-1:2000,IHC 1:100-1:300,ICC/IF 1:200-1:1000,ELISA 1:10000-1:20000
Peso Molecular	17kDa

Información del Antígeno

Nombre del Gen	SSBP1
Nombres Alternativos	SSBP1; SSBP; Single-stranded DNA-binding protein; mitochondrial; Mt-SSB; MtSSB; PWP1-interacting protein 17
ID del Gen	6742.0
ID SwissProt	Q04837
Inmunógeno	El antisuero se produjo contra el péptido sintetizado derivado de MtSSB humano. Rango de AA: 99-148.

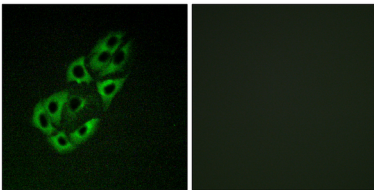
Antecedentes

SSBP1 es un gen constitutivo que participa en la biogénesis mitocondrial (Tiranti et al., 1995 [PubMed 7789991]). También es una subunidad de un complejo de unión al ADN monocatenario (ssDNA) que participa en el mantenimiento de la estabilidad genómica (Huang et al., 2009) [PubMed 19683501]. [Suministrado por OMIM, febrero de 2010]. Función: Esta proteína se une de forma preferente y cooperativa al ss-ADN. Probablemente participa en la replicación del ADN mitocondrial. PTM: Se fosforila tras daño en el ADN, probablemente por ATM o ATR. Similitud: Contiene un dominio SSB. Subunidad: Homotetrámero.

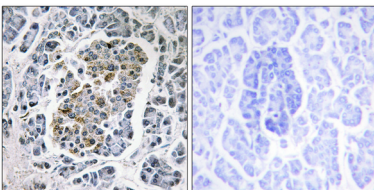
Área de Investigación

Replicación de ADN; Reparación de desajustes; Recombinación homóloga;

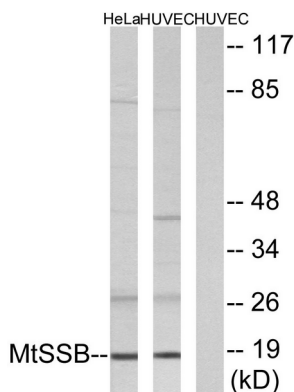
Datos de Imagen



Análisis de inmunofluorescencia de células A549 con el anticuerpo MtSSB. La imagen de la derecha muestra el péptido sintetizado.



Análisis inmunohistoquímico de tejido pancreático humano incluido en parafina, utilizando el anticuerpo MtSSB. La imagen de la derecha muestra el péptido sintetizado.



Análisis de inmunotransferencia de lisados de células HUVEC y HeLa, utilizando el anticuerpo MtSSB. El carril derecho está bloqueado con el péptido sintetizado.



Análisis Western Blot de varias células utilizando el anticuerpo policlonal SSBP1