
Nombre del Producto: Anticuerpo policlonal de conejo SRp75**Nº de Catálogo: APRab18281**

Solo para uso en investigación.

Resumen

Descripción	Anticuerpo policlonal de conejo
Huésped	Conejo
Aplicación	WB,IHC,ICC/IF,ELISA
Reactividad	Humano, Ratón
Conjugación	No conjugado
Modificación	Sin modificar
Isotipo	IgG
Clonalidad	Policlonal
Formato	Líquido
Concentración	1 mg/ml
Almacenamiento	Hacer alícuotas y almacenar a -20°C (válido por 12 meses). Evitar ciclos de congelación/descongelación.
Envío	Bolsas de hielo
Tampon	Líquido en PBS que contiene 50% de glicerol, 0,5% de proteína protectora y 0,02% de conservante de nuevo tipo N.
Purificación	Purificación por afinidad

Aplicación

Relación de Dilución	WB 1:500-1:2000,IHC 1:100-1:300,ICC/IF 1:50-1:200,ELISA 1:10000-1:20000
Peso Molecular	57kDa

Información del Antígeno

Nombre del Gen	SRSF4
Nombres Alternativos	SRSF4; SFRS4; SRP75; Serine/arginine-rich splicing factor 4; Pre-mRNA-splicing factor SRP75; SRP001LB; Splicing factor; arginine/serine-rich 4
ID del Gen	6429.0
ID SwissProt	Q08170
Inmunógeno	El antisuero se produjo contra el péptido sintetizado derivado del SFRS4 humano. Rango de AA: 111-160.

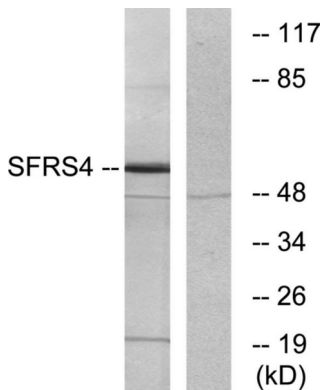
Antecedentes

Este gen codifica un miembro de la familia de factores de empalme ricos en arginina/serina. La proteína codificada probablemente participa en el procesamiento del ARNm. [Proporcionado por RefSeq, febrero de 2009], Función: Un probable papel en la selección de sitios de empalme alternativos durante el empalme de pre-ARNm. PTM: Ampliamente fosforilado en residuos de serina en el dominio RS. Similitud: Pertenece a la familia de factores de empalme SR. Similitud: Contiene dos dominios RRM (motivos de reconocimiento de ARN). Subunidad: Se encuentra en un complejo de empalme de pre-ARNm con SFRS4, SFRS5, SNRNP70, SNRPA1, SRRM1 y SRRM2. Interactúa con PNN.

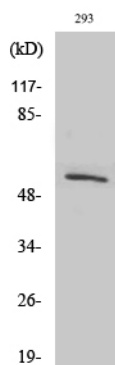
Área de Investigación

Espliceosoma;

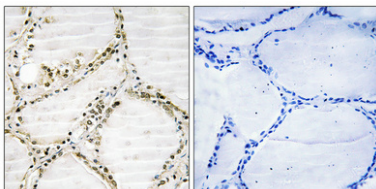
Datos de Imagen



Análisis de inmunotransferencia de lisados de células LOVO con el anticuerpo SFRS4. El carril derecho está bloqueado con el péptido sintetizado.



Análisis Western Blot de varias células utilizando el anticuerpo policlonal SRp75 diluido a 1:1000.



Análisis inmunohistoquímico de glándula tiroides humana incluida en parafina. El anticuerpo se diluyó a 1:100 (4°C, durante la noche). Se utilizó Tris-EDTA a alta presión y temperatura, pH 8,0, para la recuperación del antígeno. El control negativo (derecha) obtenido del anticuerpo fue preabsorbido por el péptido inmunógeno.