

Nombre del Producto: Anticuerpo policlonal de conejo SRp46**Nº de Catálogo: APRab18278**

Solo para uso en investigación.

Resumen

Descripción	Anticuerpo policlonal de conejo
Huésped	Conejo
Aplicación	WB,IHC,ICC/IF,ELISA
Reactividad	Humano, Rata, Ratón
Conjugación	No conjugado
Modificación	Sin modificar
Isotipo	IgG
Clonalidad	Policlonal
Formato	Líquido
Concentración	1 mg/ml
Almacenamiento	Hacer alícuotas y almacenar a -20°C (válido por 12 meses). Evitar ciclos de congelación/descongelación.
Envío	Bolsas de hielo
Tampon	Líquido en PBS que contiene 50% de glicerol, 0,5% de proteína protectora y 0,02% de conservante de nuevo tipo N.
Purificación	Purificación por afinidad

Aplicación

Relación de Dilución	WB 1:500-1:2000,IHC 1:100-1:300,ICC/IF 1:50-1:200,ELISA 1:20000-1:40000
Peso Molecular	32kDa

Información del Antígeno

Nombre del Gen	SRSF8
Nombres Alternativos	SRSF8; SFRS2B; SRP46; Serine/arginine-rich splicing factor 8; Pre-mRNA-splicing factor SRP46; Splicing factor SRp46; Splicing factor; arginine/serine-rich 2B
ID del Gen	10929.0
ID SwissProt	Q9BRL6
Inmunógeno	El antisuero se produjo contra el péptido sintetizado derivado del SFRS2B humano. Rango de AA: 31-80.

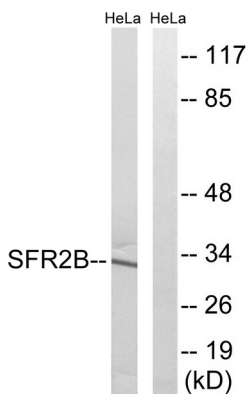
Antecedentes

Este gen codifica un miembro de una familia de proteínas que contiene un motivo de unión al ARN de tipo ribonucleoproteína (RNP) y un dominio carboxilo-terminal rico en arginina-serina (RS). La proteína codificada funciona como factor de empalme de pre-ARNm. Existe un pseudogén para este gen en el cromosoma 7. El empalme alternativo produce múltiples variantes de transcripción. [Proporcionado por RefSeq, junio de 2013], Función: Participa en el empalme alternativo de pre-ARNm. PTM: Fosforilado. Similitud: Pertenece a la familia de factores de empalme SR. Similitud: Contiene un dominio RRM (motivo de reconocimiento de ARN). Especificidad tisular: Se expresa con fuerza en páncreas, bazo y próstata. Se expresa débilmente en pulmón, hígado y timo.

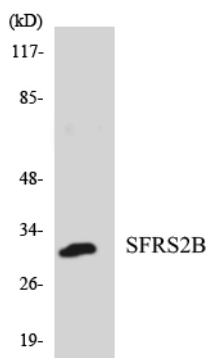
Área de Investigación

Espliceosoma;

Datos de Imagen



Análisis de inmunotransferencia de lisados de células HeLa con el anticuerpo SFRS2B. El carril derecho está bloqueado con el péptido sintetizado.



Análisis de transferencia Western de los lisados de células HepG2 utilizando el anticuerpo SFRS2B.

Análisis Western Blot de células HeLa utilizando el anticuerpo policlonal SRp46.

