

Nombre del Producto: Anticuerpo policlonal de conejo SRp40**Nº de Catálogo: APRab18277**

Solo para uso en investigación.

Resumen

Descripción	Anticuerpo policlonal de conejo
Huésped	Conejo
Aplicación	IHC, ICC/IF, ELISA
Reactividad	Humano, Ratón, Rata
Conjugación	No conjugado
Modificación	Sin modificar
Isotipo	IgG
Clonalidad	Policlonal
Formato	Líquido
Concentración	1 mg/ml
Almacenamiento	Hacer alícuotas y almacenar a -20°C (válido por 12 meses). Evitar ciclos de congelación/descongelación.
Envío	Bolsas de hielo
Tampon	Líquido en PBS que contiene 50% de glicerol, 0,5% de proteína protectora y 0,02% de conservante de nuevo tipo N.
Purificación	Purificación por afinidad

Aplicación

Relación de Dilución	IHC 1:100-1:300, ICC/IF 1:200-1:1000, ELISA 1:10000-1:20000
Peso Molecular	-

Información del Antígeno

Nombre del Gen	SRSF5
Nombres Alternativos	SRSF5; HRS; SFRS5; SRP40; Serine/arginine-rich splicing factor 5; Delayed-early protein
ID del Gen	6430.0
ID SwissProt	Q13243
Inmunógeno	El antisuero se produjo contra el péptido sintetizado derivado del SFRS5 humano. Rango de AA: 71-120.

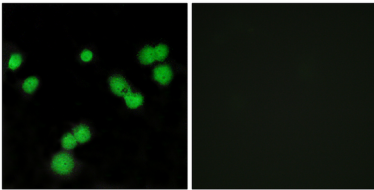
Antecedentes

La proteína codificada por este gen pertenece a la familia de factores de empalme de pre-ARNm, ricos en serina/arginina (SR), que forman parte del espliceosoma. Cada uno de estos factores contiene un motivo de reconocimiento de ARN (RRM) para la unión al ARN y un dominio RS para la unión a otras proteínas. El dominio RS es rico en residuos de serina y arginina y facilita la interacción entre diferentes factores de empalme de SR. Además de ser cruciales para el empalme de ARNm, se ha demostrado que las proteínas SR también participan en la exportación de ARNm desde el núcleo y en la traducción. El empalme alternativo da lugar a múltiples variantes de transcripción. [proporcionado por RefSeq, febrero de 2016], función: desempeña un papel en el empalme constitutivo y puede modular la selección de sitios de empalme alternativos., PTM: ampliamente fosforilado en residuos de serina en el dominio RS., similitud: pertenece a la familia de factores de empalme SR., similitud: contiene 2 dominios RRM (motivo de reconocimiento de ARN), subunidad: se encuentra en un complejo de empalme de pre-ARNm con SFRS4, SFRS5, SNRNP70, SNRPA1, SRRM1 y SRRM2.

Área de Investigación

Espliceosoma;

Datos de Imagen



Análisis de inmunofluorescencia de células MCF7 con el anticuerpo SFRS5. La imagen de la derecha muestra el péptido sintetizado.