

Nombre del Producto: Anticuerpo policlonal de conejo SRp20**Nº de Catálogo: APRab18276**

Solo para uso en investigación.

Resumen

Descripción	Anticuerpo policlonal de conejo
Huésped	Conejo
Aplicación	WB,IHC,ICC/IF,ELISA
Reactividad	Humano, Ratón
Conjugación	No conjugado
Modificación	Sin modificar
Isotipo	IgG
Clonalidad	Policlonal
Formato	Líquido
Concentración	1 mg/ml
Almacenamiento	Hacer alícuotas y almacenar a -20°C (válido por 12 meses). Evitar ciclos de congelación/descongelación.
Envío	Bolsas de hielo
Tampon	Líquido en PBS que contiene 50% de glicerol, 0,5% de proteína protectora y 0,02% de conservante de nuevo tipo N.
Purificación	Purificación por afinidad

Aplicación

Relación de Dilución	WB 1:500-1:2000,IHC 1:100-1:300,ICC/IF 1:200-1:1000,ELISA 1:5000-1:10000
Peso Molecular	25kDa

Información del Antígeno

Nombre del Gen	SRSF3
Nombres Alternativos	SRSF3; SFRS3; SRP20; Serine/arginine-rich splicing factor 3; Pre-mRNA-splicing factor SRP20; Splicing factor; arginine/serine-rich 3
ID del Gen	6428.0
ID SwissProt	P84103
Inmunógeno	El antisuero se produjo contra el péptido sintetizado derivado del SFRS3 humano. Rango de AA: 111-160.

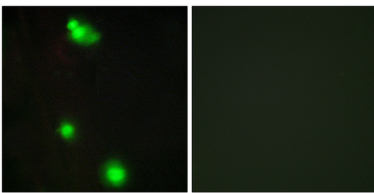
Antecedentes

La proteína codificada por este gen pertenece a la familia de factores de empalme de pre-ARNm, ricos en serina/arginina (SR), que forman parte del espliceosoma. Cada uno de estos factores contiene un motivo de reconocimiento de ARN (RRM) para la unión al ARN y un dominio RS para la unión a otras proteínas. El dominio RS es rico en residuos de serina y arginina y facilita la interacción entre diferentes factores de empalme de SR. Además de ser cruciales para el empalme del ARNm, se ha demostrado que las proteínas SR también participan en la exportación del ARNm desde el núcleo y en la traducción. Se han encontrado dos variantes de transcripción para este gen: una codificante de proteínas y otra no codificante. [proporcionado por RefSeq, septiembre de 2010], función: puede estar involucrado en el procesamiento del ARN en relación con la proliferación y/o maduración celular., PTM: ampliamente fosforilado en residuos de serina en el dominio RS., similitud: pertenece a la familia de factores de empalme SR., similitud: contiene 1 dominio RRM (motivo de reconocimiento de ARN)., subunidad: interactúa con CPSF6, RBMY1A1 y SFRS12.

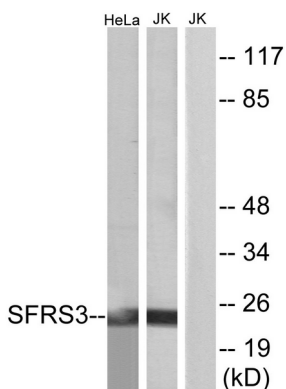
Área de Investigación

Espliceosoma;

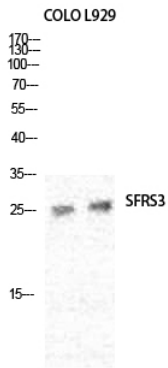
Datos de Imagen



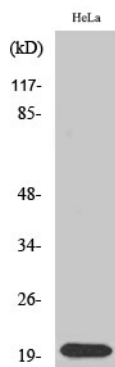
Análisis de inmunofluorescencia de células MCF7 con el anticuerpo SFRS3. La imagen de la derecha muestra el péptido sintetizado.



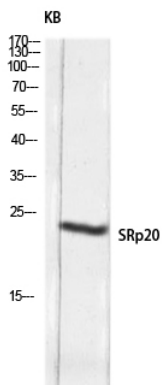
Análisis de inmunotransferencia de lisados de células HeLa y Jurkat, utilizando el anticuerpo SFRS3. El carril derecho está bloqueado con el péptido sintetizado.



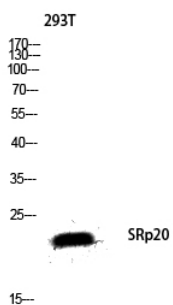
Análisis Western Blot de varias células utilizando el anticuerpo policlonal SRp20 diluido a 1:2000.



Análisis Western Blot de células Jurkat utilizando el anticuerpo policlonal SRp20 diluido a 1:2000.



Análisis de Western blot de la lisis de KB con el anticuerpo SRp20. El anticuerpo se diluyó a 1:2000.



Análisis de Western blot de la lisis de 293T con el anticuerpo SRp20. El anticuerpo se diluyó a 1:2000.