

**Nombre del Producto: Anticuerpo policlonal de conejo SRE-ZBP****Nº de Catálogo: APRab18268**

Solo para uso en investigación.

**Resumen**

<b>Descripción</b>	Anticuerpo policlonal de conejo
<b>Huésped</b>	Conejo
<b>Aplicación</b>	WB,ICC/IF,ELISA
<b>Reactividad</b>	Humano, Rata, Ratón
<b>Conjugación</b>	No conjugado
<b>Modificación</b>	Sin modificar
<b>Isotipo</b>	IgG
<b>Clonalidad</b>	Policlonal
<b>Formato</b>	Líquido
<b>Concentración</b>	1 mg/ml
<b>Almacenamiento</b>	Hacer alícuotas y almacenar a -20°C (válido por 12 meses). Evitar ciclos de congelación/descongelación.
<b>Envío</b>	Bolsas de hielo
<b>Tampon</b>	Líquido en PBS que contiene 50% de glicerol, 0,5% de proteína protectora y 0,02% de conservante de nuevo tipo N.
<b>Purificación</b>	Purificación por afinidad

**Aplicación**

<b>Relación de Dilución</b>	WB 1:500-1:2000,ICC/IF 1:200-1:1000,ELISA 1:5000-1:10000
<b>Peso Molecular</b>	55kDa

**Información del Antígeno**

<b>Nombre del Gen</b>	ZNF187
<b>Nombres Alternativos</b>	ZNF187; ZSCAN26; Zinc finger protein 187; Protein SRE-ZBP; Zinc finger and SCAN domain-containing protein 26
<b>ID del Gen</b>	7741.0
<b>ID SwissProt</b>	Q16670
<b>Inmunógeno</b>	El antisuero se produjo contra el péptido sintetizado derivado del ZNF187 humano. Rango de AA: 51-100

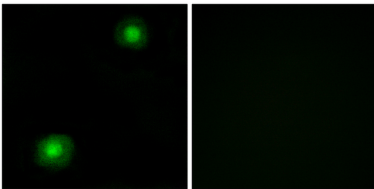
## Antecedentes

Función: Puede estar involucrado en la regulación transcripcional., Inducción: Por estimulación sérica., Similitud: Contiene 1 dominio de caja SCAN., Similitud: Contiene 8 dedos de zinc de tipo C2H2., Función: Puede estar involucrado en la regulación transcripcional., Inducción: Por estimulación sérica., Similitud: Contiene 1 dominio de caja SCAN., Similitud: Contiene 8 dedos de zinc de tipo C2H2.

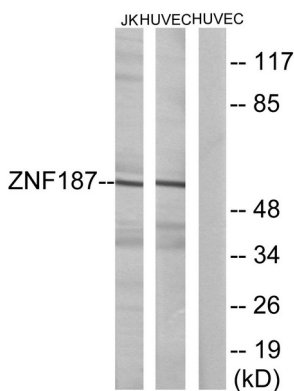
## Área de Investigación

-

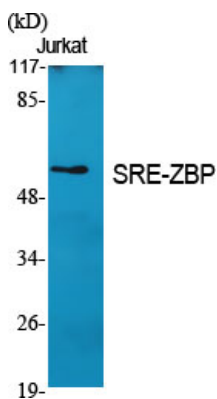
## Datos de Imagen



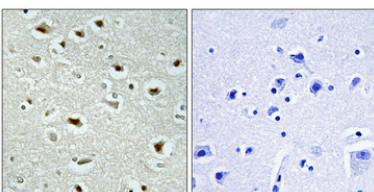
Análisis de inmunofluorescencia de células A549 con el anticuerpo ZNF187. La imagen de la derecha muestra el péptido sintetizado.



Análisis de inmunotransferencia de lisados de células Jurkat y HUVEC, utilizando el anticuerpo ZNF187. El carril derecho está bloqueado con el péptido sintetizado.



Análisis Western Blot de varias células utilizando el anticuerpo policlonal SRE-ZBP.



Análisis inmunohistoquímico de cerebro humano incluido en parafina. El anticuerpo se diluyó a 1:100 (4°C, durante la noche). Se utilizó Tris-EDTA a alta presión y temperatura, pH 8,0, para la recuperación del antígeno. El control negativo (derecha) obtenido del anticuerpo fue preabsorbido por el péptido inmunógeno.