

Nombre del Producto: Anticuerpo policlonal de conejo SREC-II**Nº de Catálogo: APRab18266**

Solo para uso en investigación.

Resumen

Descripción	Anticuerpo policlonal de conejo
Huésped	Conejo
Aplicación	IHC, ICC/IF, ELISA
Reactividad	Humano, Rata, Ratón
Conjugación	No conjugado
Modificación	Sin modificar
Isotipo	IgG
Clonalidad	Policlonal
Formato	Líquido
Concentración	1 mg/ml
Almacenamiento	Hacer alícuotas y almacenar a -20°C (válido por 12 meses). Evitar ciclos de congelación/descongelación.
Envío	Bolsas de hielo
Tampon	Líquido en PBS que contiene 50% de glicerol, 0,5% de proteína protectora y 0,02% de conservante de nuevo tipo N.
Purificación	Purificación por afinidad

Aplicación

Relación de Dilución	IHC 1:100-1:300, ICC/IF 1:50-1:200, ELISA 1:20000-1:40000
Peso Molecular	-

Información del Antígeno

Nombre del Gen	SCARF2
Nombres Alternativos	SCARF2; SREC2; SREPCR; Scavenger receptor class F member 2; SRECRP-1; Scavenger receptor expressed by endothelial cells 2 protein; SREC-II
ID del Gen	91179.0
ID SwissProt	Q96GP6
Inmunógeno	El antisuero se produjo contra el péptido sintetizado derivado del SCARF2 humano. Rango de AA: 677-726.

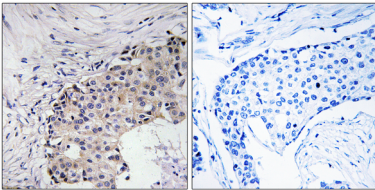
Antecedentes

La proteína codificada por este gen es similar a SCARF1/SREC-I, una proteína receptora scavenger que media la unión y degradación de la lipoproteína de baja densidad acetilada (Ac-LDL). Esta proteína tiene poca actividad de internalización de lipoproteínas de baja densidad (LDL) modificadas, pero puede interactuar con SCARF1 a través de su dominio extracelular. La asociación de esta proteína con SCARF1 se ve suprimida por la presencia de ligandos scavenger. Se han descrito variantes de transcripción con empalme alternativo que codifican isoformas distintas. [Proporcionado por RefSeq, jul. de 2008], Función: Probable proteína de adhesión, que media interacciones homofílicas y heterofílicas. A diferencia de SCARF1, media de forma deficiente la unión y degradación de la lipoproteína de baja densidad acetilada (Ac-LDL). Similitud: Contiene 7 dominios similares a EGF. Subunidad: Interacción homofílica y heterofílica a través de su dominio extracelular. Interactúa con SCARF1. La interacción heterófila con SCARF1, más intensa que la homofílica consigo misma, se ve suprimida por la presencia de ligandos de SCARF1 como Ac-LDL. Especificidad tisular: Se expresa predominantemente en células endoteliales. Se expresa en corazón, placenta, pulmón, riñón, bazo, intestino delgado y ovario.

Área de Investigación

Cardiovascular; Vasculatura; Endotelio

Datos de Imagen



Análisis inmunohistoquímico de carcinoma de mama humano incluido en parafina, utilizando el anticuerpo SCARF2. La imagen de la derecha está bloqueada con el péptido sintetizado.