

Nombre del Producto: Anticuerpo policlonal de conejo Srb7**Nº de Catálogo: APRab18257**

Solo para uso en investigación.

Resumen

Descripción	Anticuerpo policlonal de conejo
Huésped	Conejo
Aplicación	IHC,ICC/IF,ELISA
Reactividad	Humano, Ratón
Conjugación	No conjugado
Modificación	Sin modificar
Isotipo	IgG
Clonalidad	Policlonal
Formato	Líquido
Concentración	1 mg/ml
Almacenamiento	Hacer alícuotas y almacenar a -20°C (válido por 12 meses). Evitar ciclos de congelación/descongelación.
Envío	Bolsas de hielo
Tampon	Líquido en PBS que contiene 50% de glicerol, 0,5% de proteína protectora y 0,02% de conservante de nuevo tipo N.
Purificación	Purificación por afinidad

Aplicación

Relación de Dilución	IHC 1:100-1:300,ICC/IF 1:50-1:200,ELISA 1:10000-1:20000
Peso Molecular	-

Información del Antígeno

Nombre del Gen	MED21 MED21; SRB7; SURB7; Mediator of RNA polymerase II transcription subunit 21; Mediator complex subunit 21; RNA polymerase II holoenzyme component SRB7; RNAPII complex component SRB7; hSrb7
Nombres Alternativos	
ID del Gen	9412.0
ID SwissProt	Q13503
Inmunógeno	El antisuero se produjo contra el péptido sintetizado derivado del MED21 humano. Rango de AA: 71-120.

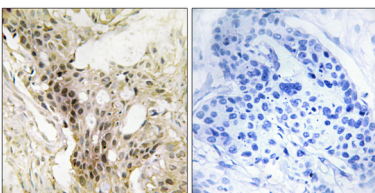
Antecedentes

Este gen codifica un miembro de la familia de la subunidad 21 del complejo mediador. La proteína codificada interactúa con la holoenzima de la ARN polimerasa II humana y participa en la regulación transcripcional de los genes transcritos por la ARN polimerasa II. Un pseudogén de este gen se encuentra en el cromosoma 8. El empalme alternativo produce múltiples variantes de transcripción. [Proporcionado por RefSeq, noviembre de 2012] Función: Componente del complejo mediador, un coactivador que participa en la transcripción regulada de casi todos los genes dependientes de la ARN polimerasa II. El mediador actúa como puente para transmitir información desde las proteínas reguladoras específicas del gen hasta la maquinaria de transcripción basal de la ARN polimerasa II. El mediador se recluta a los promotores mediante interacciones directas con las proteínas reguladoras y sirve como andamiaje para el ensamblaje de un complejo de preiniciación funcional con la ARN polimerasa II y los factores de transcripción generales. Similitud: Pertenece a la familia de la subunidad 21 del complejo mediador. Subunidad: Interactúa con PPARG (por similitud). Componente del complejo Mediador, compuesto por MED1, MED4, MED6, MED7, MED8, MED9, MED10, MED11, MED12, MED13, MED13L, MED14, MED15, MED16, MED17, MED18, MED19, MED20, MED21, MED22, MED23, MED24, MED25, MED26, MED27, MED29, MED30, MED31, CCNC, CDK8 y CDC2L6/CDK11. Las subunidades MED12, MED13, CCNC y CDK8 forman un módulo distinto denominado módulo CDK8. El Mediador que contiene el módulo CDK8 es menos activo que el Mediador que carece de este módulo en la activación transcripcional. Las preparaciones individuales del complejo Mediador que carecen de una o más subunidades distintivas se han denominado ARC, CRSP, DRIP, PC2, SMCC y TRAP. Interactúa con THRA de forma dependiente del ligando.

Área de Investigación

-

Datos de Imagen



Análisis inmunohistoquímico de tejido de carcinoma mamario humano incluido en parafina, utilizando el anticuerpo MED21. La imagen de la derecha está bloqueada con el péptido sintetizado.