

Nombre del Producto: Anticuerpo policlonal de conejo SR-6**Nº de Catálogo: APRab18255**

Solo para uso en investigación.

Resumen

Descripción	Anticuerpo policlonal de conejo
Huésped	Conejo
Aplicación	WB,ELISA
Reactividad	Humano, Ratón, Rata
Conjugación	No conjugado
Modificación	Sin modificar
Isotipo	IgG
Clonalidad	Policlonal
Formato	Líquido
Concentración	1 mg/ml
Almacenamiento	Hacer alícuotas y almacenar a -20°C (válido por 12 meses). Evitar ciclos de congelación/descongelación.
Envío	Bolsas de hielo
Tampon	Líquido en PBS que contiene 50% de glicerol, 0,5% de proteína protectora y 0,02% de conservante de nuevo tipo N.
Purificación	Purificación por afinidad

Aplicación

Relación de Dilución	WB 1:500-1:2000,ELISA 1:10000-1:20000
Peso Molecular	47kDa

Información del Antígeno

Nombre del Gen	HTR6
Nombres Alternativos	HTR6; 5-hydroxytryptamine receptor 6; 5-HT-6; 5-HT6; Serotonin receptor 6
ID del Gen	3362.0
ID SwissProt	P50406
Inmunógeno	El antisuero se produjo contra el péptido sintetizado derivado del 5-HT-6 humano. Rango de AA: 221-270.

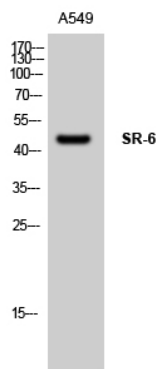
Antecedentes

Este gen codifica una proteína perteneciente a la familia de receptores acoplados a proteína G de siete transmembrana. La proteína codificada se acopla a la subunidad G alfa y estimula la adenilato ciclasa para activar la vía de señalización dependiente del AMP cíclico. Se cree que este receptor regula la transmisión neuronal colinérgica en el cerebro. Varios antidepresivos y antipsicóticos presentan una alta afinidad por este receptor. [Proporcionado por RefSeq, agosto de 2013]
Función: Este es uno de los diversos receptores para la 5-hidroxitriptamina (serotonina), una hormona biógena que funciona como neurotransmisor, hormona y mitógeno. La actividad de este receptor está mediada por proteínas G que estimulan la adenilato ciclasa. Presenta una alta afinidad por los psicofármacos tricíclicos. Similitud: Pertenece a la familia de receptores acoplados a proteína G 1. Especificidad tisular: Se expresa en varias regiones del cerebro humano, principalmente en el núcleo caudado.

Área de Investigación

Calcio; Interacción ligando-receptor neuroactivo;

Datos de Imagen



Análisis Western Blot de células A549 utilizando el anticuerpo policlonal SR-6