

**Nombre del Producto: Anticuerpo policlonal de conejo SR-5A****Nº de Catálogo: APRab18253**

Solo para uso en investigación.

**Resumen**

<b>Descripción</b>	Anticuerpo policlonal de conejo
<b>Huésped</b>	Conejo
<b>Aplicación</b>	WB,ICC/IF,ELISA
<b>Reactividad</b>	Humano, Rata, Ratón
<b>Conjugación</b>	No conjugado
<b>Modificación</b>	Sin modificar
<b>Isotipo</b>	IgG
<b>Clonalidad</b>	Policlonal
<b>Formato</b>	Líquido
<b>Concentración</b>	1 mg/ml
<b>Almacenamiento</b>	Hacer alícuotas y almacenar a -20°C (válido por 12 meses). Evitar ciclos de congelación/descongelación.
<b>Envío</b>	Bolsas de hielo
<b>Tampon</b>	Líquido en PBS que contiene 50% de glicerol, 0,5% de proteína protectora y 0,02% de conservante de nuevo tipo N.
<b>Purificación</b>	Purificación por afinidad

**Aplicación**

<b>Relación de Dilución</b>	WB 1:500-1:2000,ICC/IF 1:200-1:1000,ELISA 1:5000-1:20000
<b>Peso Molecular</b>	36kDa

**Información del Antígeno**

<b>Nombre del Gen</b>	HTR5A
<b>Nombres Alternativos</b>	HTR5A; 5-hydroxytryptamine receptor 5A; 5-HT-5; 5-HT-5A; 5-HT5A; Serotonin receptor 5A
<b>ID del Gen</b>	3361.0
<b>ID SwissProt</b>	P47898
<b>Inmunógeno</b>	El antisuero se produjo contra el péptido sintetizado derivado del HTR5A humano. Rango de AA: 15-64.

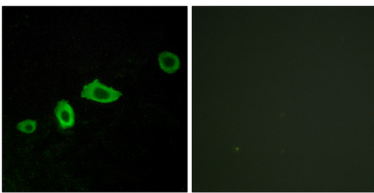
## Antecedentes

El neurotransmisor serotonina (5-hidroxitriptamina, 5-HT) se ha relacionado con una amplia gama de trastornos psiquiátricos y también posee efectos vasoconstrictores y vasodilatadores. El gen descrito en este registro pertenece a la familia de receptores de 5-hidroxitriptamina (serotonina) y codifica una proteína de membrana multipaso que funciona como receptor para la 5-hidroxitriptamina y se acopla a proteínas G. Se ha demostrado que esta proteína funciona, en parte, mediante la regulación de la movilización intracelular de  $Ca_{24}$ . [Proporcionado por RefSeq, julio de 2008] Función: Este es uno de los diversos receptores para la 5-hidroxitriptamina (serotonina), una hormona biógena que funciona como neurotransmisor, hormona y mitógeno. La actividad de este receptor está mediada por proteínas G. Similitud: Pertenece a la familia de receptores acoplados a proteína G 1.

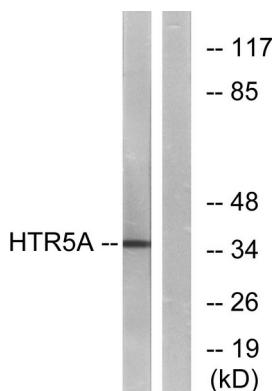
## Área de Investigación

Calcio; Interacción ligando-receptor neuroactivo;

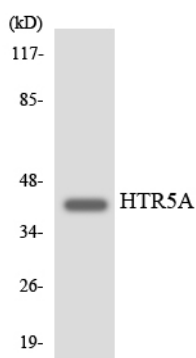
## Datos de Imagen



Análisis de inmunofluorescencia de células LOVO con el anticuerpo HTR5A. La imagen de la derecha muestra el péptido sintetizado.



Análisis de inmunotransferencia de lisados de células Jurkat, utilizando el anticuerpo HTR5A. El carril derecho está bloqueado con el péptido sintetizado.



Análisis de transferencia Western de los lisados de células HepG2 utilizando el anticuerpo HTR5A.