

Nombre del Producto: Anticuerpo policlonal de conejo SR-1F**Nº de Catálogo: APRab18246**

Solo para uso en investigación.

Resumen

Descripción	Anticuerpo policlonal de conejo
Huésped	Conejo
Aplicación	WB,IHC,ELISA
Reactividad	Humano, Ratón, Rata, Mono
Conjugación	No conjugado
Modificación	Sin modificar
Isotipo	IgG
Clonalidad	Policlonal
Formato	Líquido
Concentración	1 mg/ml
Almacenamiento	Hacer alícuotas y almacenar a -20°C (válido por 12 meses). Evitar ciclos de congelación/descongelación.
Envío	Bolsas de hielo
Tampon	Líquido en PBS que contiene 50% de glicerol, 0,5% de proteína protectora y 0,02% de conservante de nuevo tipo N.
Purificación	Purificación por afinidad

Aplicación

Relación de Dilución	WB 1:500-1:2000,IHC 1:50-1:300,ELISA 1:2000-1:20000
Peso Molecular	38kDa

Información del Antígeno

Nombre del Gen	HTR1F
Nombres Alternativos	HTR1F; HTR1EL; 5-hydroxytryptamine receptor 1F; 5-HT-1F; 5-HT1F; Serotonin receptor 1F
ID del Gen	3355.0
ID SwissProt	P30939
Inmunógeno	El antisuero se produjo contra el péptido sintetizado derivado del 5-HT-1F humano. Rango de AA: 101-150.

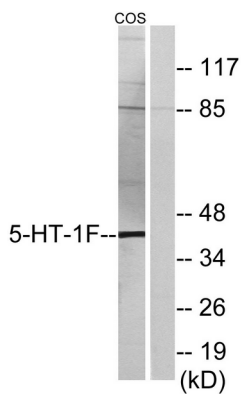
Antecedentes

Función: Este es uno de los diversos receptores para la 5-hidroxitriptamina (serotonina), una hormona biógena que funciona como neurotransmisor, hormona y mitógeno. La actividad de este receptor está mediada por proteínas G que inhiben la actividad de la adenilato ciclasa. **Similitud:** Pertenece a la familia de receptores acoplados a proteína G 1.

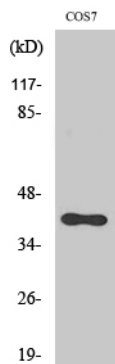
Área de Investigación

Interacción ligando-receptor neuroactivo;

Datos de Imagen



Análisis de inmunotransferencia de lisados de células COS7 con el anticuerpo 5-HT-1F. El carril derecho está bloqueado con el péptido sintetizado.



Análisis Western Blot de varias células utilizando el anticuerpo policlonal SR-1F diluido a 1:1000