

Nombre del Producto: Anticuerpo policlonal de conejo SR-1E**Nº de Catálogo: APRab18245**

Solo para uso en investigación.

Resumen

Descripción	Anticuerpo policlonal de conejo
Huésped	Conejo
Aplicación	IHC,ICC/IF,ELISA
Reactividad	Humano
Conjugación	No conjugado
Modificación	Sin modificar
Isotipo	IgG
Clonalidad	Policlonal
Formato	Líquido
Concentración	1 mg/ml
Almacenamiento	Hacer alícuotas y almacenar a -20°C (válido por 12 meses). Evitar ciclos de congelación/descongelación.
Envío	Bolsas de hielo
Tampon	Líquido en PBS que contiene 50% de glicerol, 0,5% de proteína protectora y 0,02% de conservante de nuevo tipo N.
Purificación	Purificación por afinidad

Aplicación

Relación de Dilución	IHC 1:50-1:200,ICC/IF 1:50-1:300,ELISA 1:2000-1:20000
Peso Molecular	42kDa

Información del Antígeno

Nombre del Gen	HTR1E
Nombres Alternativos	HTR1E; 5-hydroxytryptamine receptor 1E; 5-HT-1E; 5-HT1E; S31; Serotonin receptor 1E
ID del Gen	3354.0
ID SwissProt	P28566
Inmunógeno	El antisuero se produjo contra el péptido sintetizado derivado del 5-HT-1E humano. Rango de AA: 101-150.

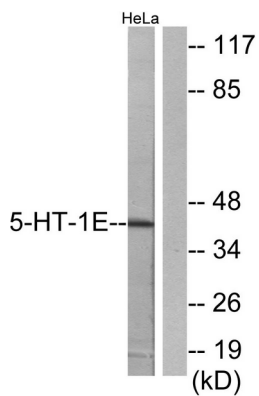
Antecedentes

Función: Este es uno de los diversos receptores de la 5-hidroxitriptamina (serotonina), una hormona biógena que funciona como neurotransmisor, hormona y mitógeno. Su actividad está mediada por proteínas G que inhiben la actividad de la adenilato ciclasa. **Similitud:** Pertenece a la familia de receptores acoplados a proteína G 1.

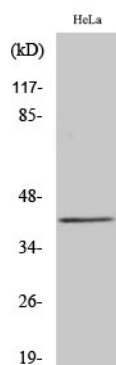
Área de Investigación

Interacción ligando-receptor neuroactivo;

Datos de Imagen



Análisis de inmunotransferencia de lisados de células HeLa, utilizando el anticuerpo 5-HT-1E. El carril derecho está bloqueado con el péptido sintetizado.



Análisis Western Blot de varias células utilizando el anticuerpo policlonal SR-1E