

**Nombre del Producto: Anticuerpo policlonal de conejo SR-1A****Nº de Catálogo: APRab18242**

Solo para uso en investigación.

**Resumen**

<b>Descripción</b>	Anticuerpo policlonal de conejo
<b>Huésped</b>	Conejo
<b>Aplicación</b>	WB,IHC,ICC/IF,ELISA
<b>Reactividad</b>	Humano, Ratón, Rata
<b>Conjugación</b>	No conjugado
<b>Modificación</b>	Sin modificar
<b>Isotipo</b>	IgG
<b>Clonalidad</b>	Policlonal
<b>Formato</b>	Líquido
<b>Concentración</b>	1 mg/ml
<b>Almacenamiento</b>	Hacer alícuotas y almacenar a -20°C (válido por 12 meses). Evitar ciclos de congelación/descongelación.
<b>Envío</b>	Bolsas de hielo
<b>Tampon</b>	Líquido en PBS que contiene 50% de glicerol, 0,5% de proteína protectora y 0,02% de conservante de nuevo tipo N.
<b>Purificación</b>	Purificación por afinidad

**Aplicación**

<b>Relación de Dilución</b>	WB 1:500-1:2000,IHC 1:100-1:300,ICC/IF 1:200-1:1000,ELISA 1:10000-1:20000
<b>Peso Molecular</b>	46kDa

**Información del Antígeno**

<b>Nombre del Gen</b>	HTR1A
<b>Nombres Alternativos</b>	HTR1A; ADRB2RL1; ADRBRL1; 5-hydroxytryptamine receptor 1A; 5-HT-1A; 5-HT1A; G-21; Serotonin receptor 1A
<b>ID del Gen</b>	3350.0
<b>ID SwissProt</b>	P08908
<b>Inmunógeno</b>	El antisuero se produjo contra el péptido sintetizado derivado del 5-HT-1A humano. Rango de AA: 291-340.

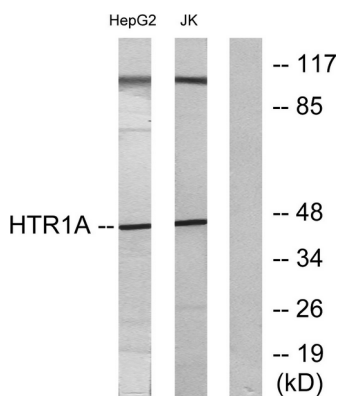
## Antecedentes

Este gen codifica un receptor acoplado a la proteína G para la 5-hidroxitriptamina (serotonina) y pertenece a la subfamilia de receptores de 5-hidroxitriptamina. La serotonina se ha implicado en diversos procesos fisiológicos y afecciones patológicas. La inactivación de este gen en ratones produce un comportamiento consistente con un aumento de la ansiedad y la respuesta al estrés. La mutación en el promotor de este gen se ha asociado con fiebres periódicas dependientes del ciclo menstrual. [Proporcionado por RefSeq, junio de 2012] Función: Este es uno de los diversos receptores para la 5-hidroxitriptamina (serotonina), una hormona biógena que funciona como neurotransmisor, hormona y mitógeno. La actividad de este receptor está mediada por proteínas G que inhiben la actividad de la adenilato ciclasa. Similitud: Pertenece a la familia de receptores acoplados a la proteína G 1.

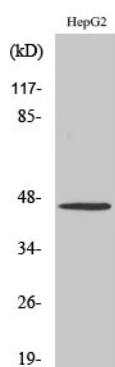
## Área de Investigación

Interacción ligando-receptor neuroactivo;

## Datos de Imagen



Análisis de inmunotransferencia de lisados de células HepG2 y Jurkat, utilizando el anticuerpo 5-HT-1A. El carril derecho está bloqueado con el péptido sintetizado.



Análisis Western Blot de varias células utilizando el anticuerpo policlonal SR-1A diluido a 1:500