

**Nombre del Producto: Anticuerpo policlonal de conejo SPTN4****Nº de Catálogo: APRab18232**

Solo para uso en investigación.

**Resumen**

<b>Descripción</b>	Anticuerpo policlonal de conejo
<b>Huésped</b>	Conejo
<b>Aplicación</b>	IHC, ICC/IF
<b>Reactividad</b>	Humano, Rata, Ratón
<b>Conjugación</b>	No conjugado
<b>Modificación</b>	Sin modificar
<b>Isotipo</b>	IgG
<b>Clonalidad</b>	Policlonal
<b>Formato</b>	Líquido
<b>Concentración</b>	1 mg/ml
<b>Almacenamiento</b>	Hacer alícuotas y almacenar a -20°C (válido por 12 meses). Evitar ciclos de congelación/descongelación.
<b>Envío</b>	Bolsas de hielo
<b>Tampon</b>	Líquido en PBS conteniendo 50% de glicerol, y 0,02% de conservante nuevo tipo N.
<b>Purificación</b>	Purificación por afinidad

**Aplicación**

<b>Relación de Dilución</b>	IHC 1:50-1:300, ICC/IF 1:50-1:200
<b>Peso Molecular</b>	282kDa

**Información del Antígeno**

<b>Nombre del Gen</b>	SPTBN4
<b>Nombres Alternativos</b>	KIAA1642 SPTBN3
<b>ID del Gen</b>	57731.0
<b>ID SwissProt</b>	Q9H254
<b>Inmunógeno</b>	Péptido sintetizado derivado de una región parcial de la proteína humana

**Antecedentes**

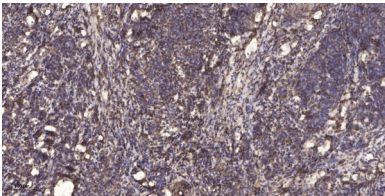
La espectrina es una proteína de reticulación de actina y de andamiaje molecular que une la membrana plasmática con el citoesqueleto de actina y participa en la determinación de la forma celular, la disposición de las proteínas transmembrana y la

organización de los orgánulos. Está compuesta por dos dímeros antiparalelos de subunidades alfa y beta. Este gen pertenece a la familia de genes de espectrina beta. La proteína codificada se localiza en la matriz nuclear, los cuerpos nucleares de la PML y las vesículas citoplasmáticas. Un gen muy similar en el ratón es necesario para la localización de proteínas de membrana específicas en regiones polarizadas de las neuronas. Se han encontrado múltiples variantes de transcripción que codifican diferentes isoformas para este gen. [proporcionado por RefSeq, julio de 2008], similitud: pertenece a la familia de la espectrina, similitud: contiene 1 dominio PH, similitud: contiene 18 repeticiones de espectrina, similitud: contiene 2 dominios CH (homología de calponina), especificidad de tejido: se expresa abundantemente en los islotes cerebrales y pancreáticos.

## Área de Investigación

-

## Datos de Imagen



Análisis inmunohistoquímico de carcinoma cervical humano incluido en parafina. 1. El anticuerpo se diluyó a 1:200 (4° durante la noche). 2. Se utilizó Tris-EDTA, pH 9,0 para la recuperación del antígeno. 3. El anticuerpo secundario se diluyó a 1:200 (temperatura ambiente, 45 min).