

Nombre del Producto: Anticuerpo policlonal de conejo SPINK6**Nº de Catálogo: APRab18197**

Solo para uso en investigación.

Resumen

Descripción	Anticuerpo policlonal de conejo
Huésped	Conejo
Aplicación	IHC, ICC/IF, ELISA
Reactividad	Humano, Rata, Ratón
Conjugación	No conjugado
Modificación	Sin modificar
Isotipo	IgG
Clonalidad	Policlonal
Formato	Líquido
Concentración	1 mg/ml
Almacenamiento	Hacer alícuotas y almacenar a -20°C (válido por 12 meses). Evitar ciclos de congelación/descongelación.
Envío	Bolsas de hielo
Tampon	Líquido en PBS que contiene 50% de glicerol, 0,5% de proteína protectora y 0,02% de conservante de nuevo tipo N.
Purificación	Purificación por afinidad

Aplicación

Relación de Dilución	IHC 1:100-1:300, ICC/IF 1:50-1:200, ELISA 1:20000-1:40000
Peso Molecular	-

Información del Antígeno

Nombre del Gen	SPINK6
Nombres Alternativos	SPINK6; Serine protease inhibitor Kazal-type 6; Kallikrein inhibitor
ID del Gen	404203.0
ID SwissProt	Q6UWN8
Inmunógeno	El antisuero se produjo contra el péptido sintetizado derivado del SPINK6 humano. Rango de AA: 13-62.

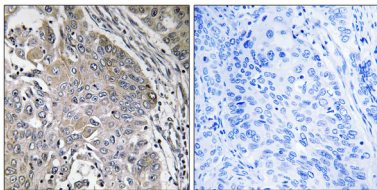
Antecedentes

La proteína codificada por este gen es un inhibidor de la serina proteasa de tipo Kazal que actúa sobre las peptidasas relacionadas con la calicreína en la piel. Se han encontrado dos variantes de transcripción de la misma proteína para este gen. [Proporcionado por RefSeq, agosto de 2010], Función: Probable inhibidor de la serina proteasa. Similitud: Contiene un dominio similar a Kazal.

Área de Investigación

Biología celular; Proteólisis / Ubiquitina; Inhibidores de la proteasa; Otros inhibidores de la proteasa

Datos de Imagen



Análisis inmunohistoquímico de carcinoma pulmonar humano incluido en parafina, utilizando el anticuerpo SPINK6. La imagen de la derecha está bloqueada con el péptido sintetizado.