

Nombre del Producto: Anticuerpo policlonal de conejo Spindlin-1**Nº de Catálogo: APRab18194**

Solo para uso en investigación.

Resumen

Descripción	Anticuerpo policlonal de conejo
Huésped	Conejo
Aplicación	WB,IHC,ICC/IF,ELISA
Reactividad	Humano, Ratón, Rata
Conjugación	No conjugado
Modificación	Sin modificar
Isotipo	IgG
Clonalidad	Policlonal
Formato	Líquido
Concentración	1 mg/ml
Almacenamiento	Hacer alícuotas y almacenar a -20°C (válido por 12 meses). Evitar ciclos de congelación/descongelación.
Envío	Bolsas de hielo
Tampon	Líquido en PBS que contiene 50% de glicerol, 0,5% de proteína protectora y 0,02% de conservante de nuevo tipo N.
Purificación	Purificación por afinidad

Aplicación

Relación de Dilución	WB 1:500-1:2000,IHC 1:100-1:300,ICC/IF 1:200-1:1000,ELISA 1:10000-1:20000
Peso Molecular	30kDa

Información del Antígeno

Nombre del Gen	SPIN1
Nombres Alternativos	SPIN1; OCR; SPIN; Spindlin-1; Ovarian cancer-related protein
ID del Gen	10927.0
ID SwissProt	Q9Y657
Inmunógeno	El antisuero se produjo contra el péptido sintetizado derivado del SPIN1 humano. Rango de AA: 111-160.

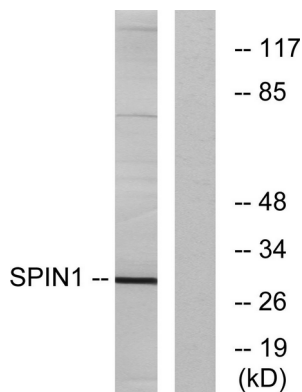
Antecedentes

Función: Puede desempeñar un papel en la regulación del ciclo celular durante la transición de gameto a embrión., PTM: Fosforilado durante la maduración meiótica del ovocito., Precaución de secuencia: Traducido como Glu., Similitud: Pertenece a la familia SPIN/STSY., Función: Puede desempeñar un papel en la regulación del ciclo celular durante la transición de gameto a embrión., PTM: Fosforilado durante la maduración meiótica del ovocito., Precaución de secuencia: Traducido como Glu., Similitud: Pertenece a la familia SPIN/STSY.

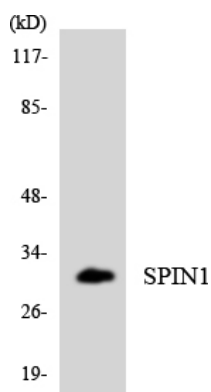
Área de Investigación

Biología celular; Ciclo celular; División celular; Huso celular; Apoptosis; Núcleo; Epigenética y señalización nuclear; Proteínas de unión a la cromatina; Unión ADN/ARN; Cáncer; Biología del desarrollo; Reproducción; Marcadores de células germinales; Muerte celular; Apoptosis; Núcleo

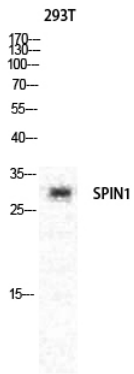
Datos de Imagen



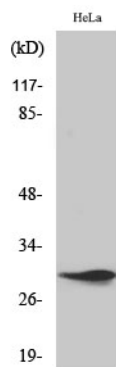
Análisis de inmunotransferencia de lisados de células HeLa con el anticuerpo SPIN1. El carril derecho está bloqueado con el péptido sintetizado.



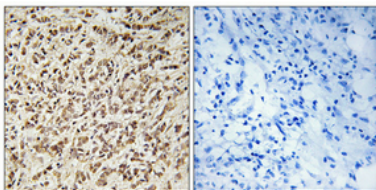
Análisis de transferencia Western de los lisados de células K562 utilizando el anticuerpo SPIN1.



Análisis Western Blot de varias células utilizando el anticuerpo policlonal Spindlin-1 diluido a 1:1000.



Análisis Western Blot de células HeLa utilizando el anticuerpo policlonal Spindlin-1 diluido a 1:1000.



Análisis inmunohistoquímico de cáncer de mama humano incluido en parafina. El anticuerpo se diluyó a 1:100 (4°C, durante la noche). Se utilizó Tris-EDTA a alta presión y temperatura, pH 8,0, para la recuperación del antígeno. El control negativo (derecha) obtenido del anticuerpo fue preabsorbido por el péptido inmunógeno.