

Nombre del Producto: Anticuerpo policlonal de conejo Spectrin β V**Nº de Catálogo:** APRab18179

Solo para uso en investigación.

Resumen

Descripción	Anticuerpo policlonal de conejo
Huésped	Conejo
Aplicación	IHC, ICC/IF, ELISA
Reactividad	Humano, Rata, Ratón
Conjugación	No conjugado
Modificación	Sin modificar
Isotipo	IgG
Clonalidad	Policlonal
Formato	Líquido
Concentración	1 mg/ml
Almacenamiento	Hacer alícuotas y almacenar a -20°C (válido por 12 meses). Evitar ciclos de congelación/descongelación.
Envío	Bolsas de hielo
Tampon	Líquido en PBS que contiene 50% de glicerol, 0,5% de proteína protectora y 0,02% de conservante de nuevo tipo N.
Purificación	Purificación por afinidad

Aplicación

Relación de Dilución	IHC 1:100-1:300, ICC/IF 1:50-1:200, ELISA 1:20000-1:40000
Peso Molecular	-

Información del Antígeno

Nombre del Gen	SPTBN5
Nombres Alternativos	SPTBN5; BSPECV; HUBSPECV; HUSPECV; Spectrin beta chain; non-erythrocytic 5; Beta-V spectrin
ID del Gen	51332.0
ID SwissProt	Q9NRC6
Inmunógeno	El antisuero se produjo contra el péptido sintetizado derivado del SPTBN5 humano. Rango de AA: 481-530.

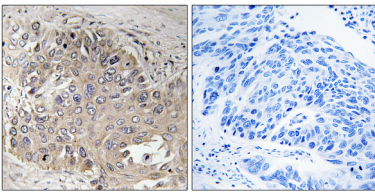
Antecedentes

similitud: Pertenece a la familia de la espectrina.,similitud:Contiene 1 dominio PH.,similitud:Contiene 2 dominios CH (homología con calponina).,similitud:Contiene 31 repeticiones de espectrina.,ubicación subcelular:Se detecta de forma prominente en los segmentos externos de los bastones y conos de los fotorreceptores y en la membrana basolateral y el citosol de las células epiteliales gástricas.,subunidad:Probablemente se asocia con una cadena alfa.,especificidad tisular:Se expresa en niveles muy bajos en muchos tejidos, con la expresión más fuerte en el cerebelo, la médula espinal, el estómago, la glándula pituitaria, el hígado, el páncreas, las glándulas salivales, los riñones, la vejiga y el corazón.,similitud:Pertenece a la familia de la espectrina.,similitud:Contiene 1 dominio PH.,similitud:Contiene 2 dominios CH (homología con calponina).,similitud:Contiene 31 repeticiones de espectrina.,ubicación subcelular:Se detecta de forma prominente en los segmentos externos de los bastones y conos de los fotorreceptores y en la membrana basolateral y el citosol de las células epiteliales gástricas.,subunidad:Probablemente se asocia con una cadena alfa.,especificidad tisular:Se expresa en niveles muy bajos en muchos tejidos, con la expresión más fuerte en el cerebelo, la médula espinal, el estómago, la glándula pituitaria, el hígado, el páncreas, las glándulas salivales, los riñones, la vejiga y el corazón. segmentos externos de los conos y bastones de los fotorreceptores y en la membrana basolateral y el citosol de las células epiteliales gástricas.,subunidad:Probablemente se asocia con una cadena alfa.,especificidad tisular:Se expresa en niveles muy bajos en muchos tejidos, con mayor expresión en el cerebelo, la médula espinal, el estómago, la glándula pituitaria, el hígado, el páncreas, las glándulas salivales, los riñones, la vejiga y el corazón.

Área de Investigación

-

Datos de Imagen



Análisis inmunohistoquímico de carcinoma pulmonar humano incluido en parafina, utilizando el anticuerpo SPTBN5. La imagen de la derecha está bloqueada con el péptido sintetizado.