

Nombre del Producto: Anticuerpo policlonal de conejo SPAK**Nº de Catálogo: APRab18164**

Solo para uso en investigación.

Resumen

Descripción	Anticuerpo policlonal de conejo
Huésped	Conejo
Aplicación	WB,IHC,ICC/IF,ELISA
Reactividad	Humano, Ratón, Rata
Conjugación	No conjugado
Modificación	Sin modificar
Isotipo	IgG
Clonalidad	Policlonal
Formato	Líquido
Concentración	1 mg/ml
Almacenamiento	Hacer alícuotas y almacenar a -20°C (válido por 12 meses). Evitar ciclos de congelación/descongelación.
Envío	Bolsas de hielo
Tampon	Líquido en PBS que contiene 50% de glicerol, 0,5% de proteína protectora y 0,02% de conservante de nuevo tipo N.
Purificación	Purificación por afinidad

Aplicación

Relación de Dilución	WB 1:500-1:2000,IHC 1:100-1:300,ICC/IF 1:50-1:200,ELISA 1:20000-1:40000
Peso Molecular	60kDa

Información del Antígeno

Nombre del Gen	STK39
Nombres Alternativos	STK39; SPAK; STE20/SPS1-related proline-alanine-rich protein kinase; Ste-20-related kinase; DCHT; Serine/threonine-protein kinase 39
ID del Gen	27347.0
ID SwissProt	Q9UEW8
Inmunógeno	El antisuero se produjo contra el péptido sintetizado derivado del STK39 humano. Rango de AA: 277-326.

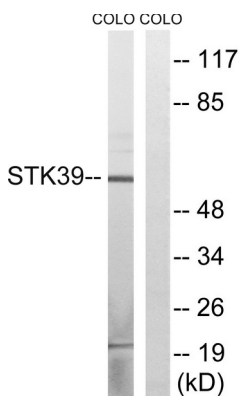
Antecedentes

Este gen codifica una serina/treonina quinasa que se cree que funciona en la vía de respuesta al estrés celular. Esta quinasa se activa en respuesta al estrés hipotónico, lo que provoca la fosforilación de varios cotransportadores acoplados a cationes y cloruros. Esta quinasa, con actividad catalítica, activa específicamente la vía de la quinasa p38 MAP, y su interacción con p38 disminuye con el estrés celular, lo que sugiere que esta quinasa podría actuar como intermediario en la respuesta al estrés celular. [Proporcionado por RefSeq, julio de 2008], actividad catalítica: $ATP + \text{una proteína} = ADP + \text{una fosfoproteína}$, dominio: la secuencia PAPA (repeticiones de prolina-alanina) puede dirigir la quinasa a una ubicación subcelular específica al facilitar la interacción con proteínas intracelulares como la actina o proteínas similares a la actina., función: puede actuar como mediador de señales activadas por estrés., similitud: pertenece a la superfamilia de las proteínas quinasas. Familia de las proteínas quinasas STE Ser/Thr. Subfamilia STE20., Similitud: Contiene 1 dominio de proteína quinasa., Ubicación subcelular: Núcleo cuando se escinde por caspasa., Especificidad tisular: Se expresa predominantemente en el cerebro y el páncreas, seguidos por el corazón, los pulmones, los riñones, el músculo esquelético, el hígado, la placenta y los testículos.

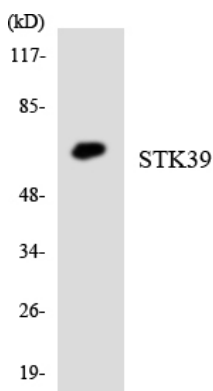
Área de Investigación

Transducción de señales; Fosforilación de proteínas; Quinasas Ser/Thr; Otras quinasas; Metabolismo; Membrana plasmática; Canales

Datos de Imagen



Análisis de inmunotransferencia de lisados de células COLO, utilizando el anticuerpo STK39. El carril derecho está bloqueado con el péptido sintetizado.



Análisis de transferencia Western de los lisados de células HepG2 utilizando el anticuerpo STK39.