

Nombre del Producto: Anticuerpo policlonal de conejo SP-A**Nº de Catálogo: APRab18156**

Solo para uso en investigación.

Resumen

| | |
|-----------------------|--|
| Descripción | Anticuerpo policlonal de conejo |
| Huésped | Conejo |
| Aplicación | WB,IHC,ICC/IF,ELISA |
| Reactividad | Humano, Ratón, Rata |
| Conjugación | No conjugado |
| Modificación | Sin modificar |
| Isotipo | IgG |
| Clonalidad | Policlonal |
| Formato | Líquido |
| Concentración | 1 mg/ml |
| Almacenamiento | Hacer alícuotas y almacenar a -20°C (válido por 12 meses). Evitar ciclos de congelación/descongelación. |
| Envío | Bolsas de hielo |
| Tampon | Líquido en PBS que contiene 50% de glicerol, 0,5% de proteína protectora y 0,02% de conservante de nuevo tipo N. |
| Purificación | Purificación por afinidad |

Aplicación

| | |
|-----------------------------|---|
| Relación de Dilución | WB 1:500-1:2000,IHC 1:100-1:300,ICC/IF 1:50-1:200,ELISA 1:10000-1:20000 |
| Peso Molecular | 34kDa |

Información del Antígeno

| | |
|-----------------------------|--|
| Nombre del Gen | SFTPA2/SFTPA1 SFTPA2; COLEC5; PSAP; SFTP1; SFTPA; SFTPA2B; Pulmonary surfactant-associated protein A2; PSP-A; PSPA; SP-A; SP-A2; 35 kDa pulmonary surfactant-associated protein; |
| Nombres Alternativos | Alveolar proteinosis protein; Collectin-5; SFTPA1; COLEC4; PSAP;SFTP1; SFTPA; SFTPA1B; Pulmonary surfactant-associated protein A1; PSP-A; PSPA; SP-A; SP-A1; 35 kDa pulmonary surfactant-associated protein; Alveolar proteinosis protein; Collectin-4 |
| ID del Gen | 729238.0 |
| ID SwissProt | Q8IWL1 |

Inmunógeno

El antisuero se produjo contra el péptido sintetizado derivado de la región interna del SFTPA1/2 humano. Rango de AA: 141-190.

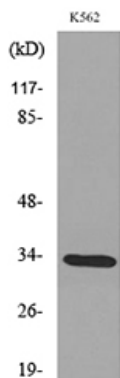
Antecedentes

Este gen es uno de varios genes que codifican las proteínas asociadas al surfactante pulmonar (SFTPA), ubicadas en el cromosoma 10. Las mutaciones en este gen y en un gen muy similar cercano, que afectan al dominio de reconocimiento de carbohidratos, altamente conservado, se asocian con la fibrosis pulmonar idiopática. La versión actual del ensamblaje muestra solo un par de genes SFTPA centroméricos, en lugar de los dos pares de genes mostrados en el ensamblaje anterior, que se creía que eran resultado de una duplicación. [Proporcionado por RefSeq, septiembre de 2009] Función: En presencia de iones de calcio, se une a los fosfolípidos del surfactante y contribuye a reducir la tensión superficial en la interfaz aire-líquido de los alvéolos pulmonares de los mamíferos, siendo esencial para la respiración normal. Varios: El surfactante pulmonar se compone de un 90 % de lípidos y un 10 % de proteínas. Existen cuatro proteínas asociadas al surfactante: dos glucoproteínas colágenas que se unen a carbohidratos (SP-A y SP-D) y dos pequeñas proteínas hidrofóbicas (SP-B y SP-C). Polimorfismo: Se conocen al menos seis alelos de SFTPA2: 1A, 1A(0), 1A(1), 1A(2), 1A(3) y 1A(4). La secuencia mostrada corresponde al alelo 1A(0). Similitud: Pertenece a la familia SFTPA. Similitud: Contiene un dominio de lectina tipo C. Similitud: Contiene un dominio similar al colágeno. Subunidad: Complejo oligomérico de seis homotrímeros.

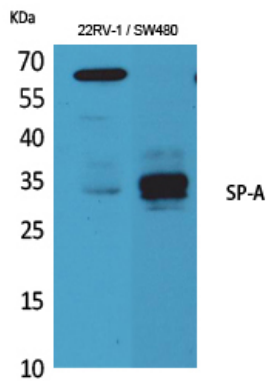
Área de Investigación

-

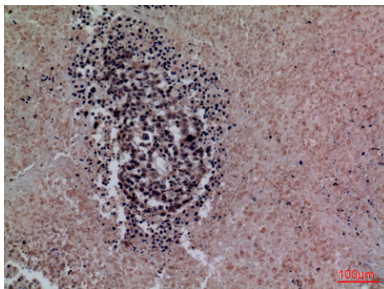
Datos de Imagen



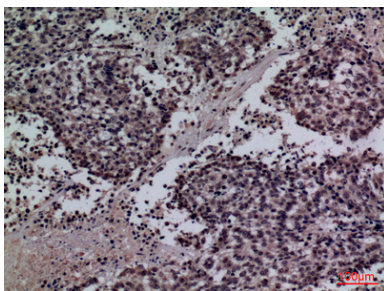
Análisis de transferencia Western del lisado de células K562, utilizando el anticuerpo SFTPA1/2.



Análisis Western Blot de K562, células de pulmón de ratón utilizando el anticuerpo policlonal SP-A. El anticuerpo secundario se diluyó a 1:20000.



Análisis inmunohistoquímico del anticuerpo contra el cáncer de pulmón humano incluido en parafina, diluido a 1:100



Análisis inmunohistoquímico del anticuerpo contra el cáncer de pulmón humano incluido en parafina, diluido a 1:100