

Nombre del Producto: Anticuerpo policlonal de conejo Sp3/4**Nº de Catálogo: APRab18152**

Solo para uso en investigación.

Resumen

Descripción	Anticuerpo policlonal de conejo
Huésped	Conejo
Aplicación	WB,IHC,ICC/IF,ELISA
Reactividad	Humano, Ratón, Rata
Conjugación	No conjugado
Modificación	Sin modificar
Isotipo	IgG
Clonalidad	Policlonal
Formato	Líquido
Concentración	1 mg/ml
Almacenamiento	Hacer alícuotas y almacenar a -20°C (válido por 12 meses). Evitar ciclos de congelación/descongelación.
Envío	Bolsas de hielo
Tampon	Líquido en PBS que contiene 50% de glicerol, 0,5% de proteína protectora y 0,02% de conservante de nuevo tipo N.
Purificación	Purificación por afinidad

Aplicación

Relación de Dilución	WB 1:500-1:2000,IHC 1:100-1:300,ICC/IF 1:200-1:1000,ELISA 1:5000-1:20000
Peso Molecular	82kDa

Información del Antígeno

Nombre del Gen	SP3/SP4
Nombres Alternativos	SP3; Transcription factor Sp3; SPR-2; SP4; Transcription factor Sp4; SPR-1
ID del Gen	6670/6671
ID SwissProt	Q02447/Q02446
Inmunógeno	El antisuero se produjo contra el péptido sintetizado derivado del SP3/4 humano. Rango de AA: 671-720.

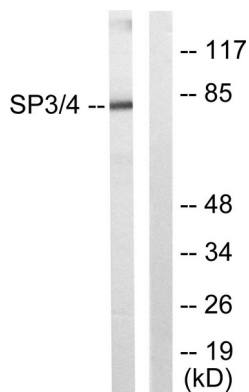
Antecedentes

Este gen pertenece a una familia de genes relacionados con Sp1 que codifican factores de transcripción que regulan la transcripción mediante la unión a elementos reguladores de consenso GC- y GT-box en genes diana. Esta proteína contiene un dominio de unión al ADN con dedo de zinc y varios dominios de transactivación, y se ha descrito que funciona como un factor de transcripción bifuncional que estimula o reprime la transcripción de numerosos genes. Se han descrito variantes de transcripción que codifican diferentes isoformas para este gen, y se ha descrito que una inicia la traducción desde un codón de inicio distinto de AUG (AUA). También se han observado isoformas adicionales, resultantes del uso de sitios alternativos de inicio de la traducción aguas abajo. Se ha identificado un pseudogén relacionado en el cromosoma 13. [proporcionado por RefSeq, feb. de 2010], función: factor transcripcional que puede actuar como activador o represor, probablemente de manera específica para cada isoforma. Se une a los elementos promotores de las cajas GT y GC.,similitud:Pertenece a la familia de proteínas de dedos de zinc de tipo C2H2 Sp1.,similitud:Contiene 3 dedos de zinc de tipo C2H2.,especificidad de tejido:Se expresa de forma ubicua.

Área de Investigación

-

Datos de Imagen



Análisis de inmunotransferencia de lisados de células Jurkat con el anticuerpo SP3/4. El carril derecho está bloqueado con el péptido sintetizado.