

Nombre del Producto: Anticuerpo policlonal de conejo Sos 2**Nº de Catálogo: APRab18119**

Solo para uso en investigación.

Resumen

Descripción	Anticuerpo policlonal de conejo
Huésped	Conejo
Aplicación	WB,IHC,ELISA
Reactividad	Humano, Rata, Ratón
Conjugación	No conjugado
Modificación	Sin modificar
Isotipo	IgG
Clonalidad	Policlonal
Formato	Líquido
Concentración	1 mg/ml
Almacenamiento	Hacer alícuotas y almacenar a -20°C (válido por 12 meses). Evitar ciclos de congelación/descongelación.
Envío	Bolsas de hielo
Tampon	Líquido en PBS que contiene 50% de glicerol, 0,5% de proteína protectora y 0,02% de conservante de nuevo tipo N.
Purificación	Purificación por afinidad

Aplicación

Relación de Dilución	WB 1:500-1:2000,IHC 1:50-1:300,ELISA 1:2000-1:20000
Peso Molecular	150kDa

Información del Antígeno

Nombre del Gen	SOS2
Nombres Alternativos	SOS2; Son of sevenless homolog 2; SOS-2
ID del Gen	6655.0
ID SwissProt	Q07890
Inmunógeno	El antisuero se elaboró contra el péptido sintetizado derivado del SOS2 humano. Rango de AA: 631-680.

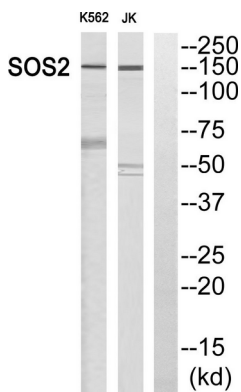
Antecedentes

Este gen codifica una proteína reguladora que participa en la regulación positiva de las proteínas ras. Las mutaciones en este gen se asocian con el síndrome de Noonan-9. [Proporcionado por RefSeq, julio de 2016], Función: Promueve el intercambio de GDP unido a Ras por GTP., Información en línea: Entrada de hijo de sevenless. Similitud: Contiene un dominio DH (homología DBL). Similitud: Contiene un dominio Ras-GEF N-terminal. Similitud: Contiene un dominio PH. Similitud: Contiene un dominio Ras-GEF.

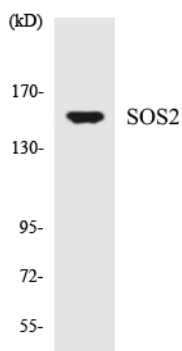
Área de Investigación

MAPK_ERK_Crecimiento;MAPK_G_Proteína;ErbB_HER;Quimiocina;Formación del eje dorsoventral;Adhesión focal;Unión en hendidura;Jak_STAT;Citotoxicidad mediada por células asesinas naturales;Receptor de linfocitos T;Antígeno de linfocitos B;Fc épsilon RI;Neurotrofina;Regula la actina y el citoesqueleto;Receptor de insulina;GnRH;Vías en el cáncer;Cáncer colorrectal;Carcinoma de células renales;Cáncer de endometrio;Glioma;Cáncer de próstata;Leucemia mieloide crónica;Leucemia mieloide aguda;Cáncer de pulmón de células no pequeñas;

Datos de Imagen



Análisis Western blot del anticuerpo SOS2. El carril derecho está bloqueado por el péptido SOS2.



Análisis de transferencia Western de los lisados de células HT-29 utilizando el anticuerpo SOS2.