

Nombre del Producto: Anticuerpo policlonal de conejo SOD-2**Nº de Catálogo: APRab18099**

Solo para uso en investigación.

Resumen

Descripción	Anticuerpo policlonal de conejo
Huésped	Conejo
Aplicación	WB,IHC,ICC/IF,ELISA
Reactividad	Humano, Ratón, Rata
Conjugación	No conjugado
Modificación	Sin modificar
Isotipo	IgG
Clonalidad	Policlonal
Formato	Líquido
Concentración	1 mg/ml
Almacenamiento	Hacer alícuotas y almacenar a -20°C (válido por 12 meses). Evitar ciclos de congelación/descongelación.
Envío	Bolsas de hielo
Tampon	Líquido en PBS que contiene 50% de glicerol, 0,5% de proteína protectora y 0,02% de conservante de nuevo tipo N.
Purificación	Purificación por afinidad

Aplicación

Relación de Dilución	WB 1:500-1:2000,IHC 1:100-1:300,ICC/IF 1:50-1:200,ELISA 1:5000-1:20000
Peso Molecular	24kDa

Información del Antígeno

Nombre del Gen	SOD2
Nombres Alternativos	SOD2; Superoxide dismutase [Mn], mitochondrial
ID del Gen	6648.0
ID SwissProt	P04179
Inmunógeno	El antisuero se produjo contra el péptido sintetizado derivado de la región interna de la SOD2 humana. Rango de AA: 91-140.

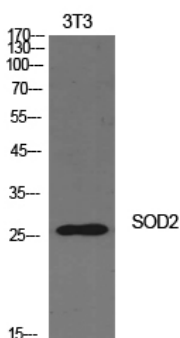
Antecedentes

Este gen pertenece a la familia de las superóxido dismutasas de hierro/manganeso. Codifica una proteína mitocondrial que forma un homotetrámero y se une a un ion manganeso por subunidad. Esta proteína se une a los subproductos superóxido de la fosforilación oxidativa y los convierte en peróxido de hidrógeno y oxígeno diatómico. Las mutaciones en este gen se han asociado con la miocardiopatía idiopática (IDC), el envejecimiento prematuro, la enfermedad de la neurona motora esporádica y el cáncer. El empalme alternativo de este gen produce múltiples variantes de transcripción. Se ha identificado un pseudogén relacionado en el cromosoma 1. [proporcionado por RefSeq, abril de 2016], actividad catalítica: $2 \text{ superóxido} + 2 \text{ H}^+ = \text{O}_2 + \text{H}_2\text{O}_2$, cofactor: se une a 1 ion manganeso por subunidad., enfermedad: la variación genética en SOD2 se asocia con la susceptibilidad a la nefropatía diabética [MIM:612634]; También denominada susceptibilidad a las complicaciones microvasculares de la diabetes tipo 6 (MVCD6). La nefropatía diabética es una enfermedad renal y el consiguiente deterioro de la función renal debido a los efectos prolongados de la diabetes en la microvasculatura (glomérulo) del riñón. Se caracteriza por un aumento de la proteína en la orina y un deterioro de la función renal. Función: Destruye radicales que normalmente se producen dentro de las células y que son tóxicos para los sistemas biológicos. Información en línea: Entrada sobre la superóxido dismutasa. Información en línea: Base de datos de mutaciones y polimorfismos humanos de Singapur. PTM: Nitrada bajo estrés oxidativo. La nitración, junto con la oxidación, inhibe la actividad catalítica. Similitud: Pertenece a la familia de las superóxido dismutasas de hierro/manganeso. Subunidad: Homotetrámero.

Área de Investigación

enfermedad de Huntington;

Datos de Imagen



Análisis Western Blot de células NIH-3T3 usando el anticuerpo policlonal SOD-2. El anticuerpo secundario se diluyó a 1:20000.