

Nombre del Producto: Anticuerpo policlonal de conejo SNX1**Nº de Catálogo: APRab18071**

Solo para uso en investigación.

Resumen

Descripción	Anticuerpo policlonal de conejo
Huésped	Conejo
Aplicación	WB,IHC,ELISA
Reactividad	Humano, Ratón, Rata
Conjugación	No conjugado
Modificación	Sin modificar
Isotipo	IgG
Clonalidad	Policlonal
Formato	Líquido
Concentración	1 mg/ml
Almacenamiento	Hacer alícuotas y almacenar a -20°C (válido por 12 meses). Evitar ciclos de congelación/descongelación.
Envío	Bolsas de hielo
Tampon	Líquido en PBS que contiene 50% de glicerol, 0,5% de proteína protectora y 0,02% de conservante de nuevo tipo N.
Purificación	Purificación por afinidad

Aplicación

Relación de Dilución	WB 1:500-1:2000,IHC 1:50-1:300,ELISA 1:2000-1:20000
Peso Molecular	60kDa

Información del Antígeno

Nombre del Gen	SNX1
Nombres Alternativos	SNX1; Sorting nexin-1
ID del Gen	6642.0
ID SwissProt	Q13596
Inmunógeno	Péptido sintetizado derivado de la región interna del SNX1 humano.

Antecedentes

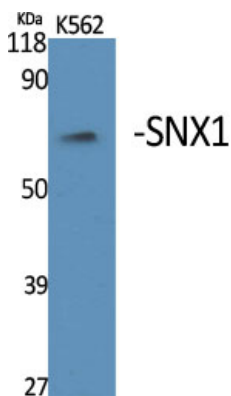
Este gen codifica un miembro de la familia de las nexinas de clasificación. Los miembros de esta familia contienen un dominio

phox (PX), que es un dominio de unión a fosfoinosítidos, y participan en el tráfico intracelular. Esta proteína endosómica regula la expresión del receptor del factor de crecimiento epidérmico (FCE) en la superficie celular. Esta proteína también participa en la clasificación del receptor-1 activado por proteasa desde los endosomas tempranos hasta los lisosomas. Esta proteína puede formar complejos oligoméricos con miembros de la familia. Este gen da lugar a tres variantes de transcripción que codifican isoformas distintas. [Proporcionado por RefSeq, jul. de 2008], función: Puede participar en varias etapas del tráfico intracelular. Participa en la orientación del EGFR activado por ligando hacia los lisosomas para su degradación tras la endocitosis desde la superficie celular y su liberación desde el aparato de Golgi. Componente del complejo retrómero, un complejo necesario para recuperar los receptores enzimáticos lisosomales (IGF2R y M6PR) desde los endosomas hasta la red trans-Golgi. Interactúa con PtdIns(3,4,5)P3 y, con menor afinidad, con PtdIns(3,5)P2. Similitud: Pertenece a la familia de las nexinas de clasificación. Similitud: Contiene un dominio PX (homología phox). Subunidad: Se autoensambla en un complejo de aproximadamente 300 kDa (por similitud). Interactúa con HGS (por similitud). Componente del complejo retrómero compuesto por VPS26 (VPS26A o VPS26B), VPS29, VPS35, SNX1 y SNX2.

Área de Investigación

Transducción de señales; Tráfico de proteínas; Transporte de vesículas; Regulación

Datos de Imagen



Análisis Western Blot de varias células utilizando el anticuerpo policlonal SNX1