

**Nombre del Producto: Anticuerpo policlonal de conejo Snk****Nº de Catálogo: APRab18056**

Solo para uso en investigación.

**Resumen**

<b>Descripción</b>	Anticuerpo policlonal de conejo
<b>Huésped</b>	Conejo
<b>Aplicación</b>	WB,IHC,ICC/IF,ELISA
<b>Reactividad</b>	Humano, Ratón, Rata
<b>Conjugación</b>	No conjugado
<b>Modificación</b>	Sin modificar
<b>Isotipo</b>	IgG
<b>Clonalidad</b>	Policlonal
<b>Formato</b>	Líquido
<b>Concentración</b>	1 mg/ml
<b>Almacenamiento</b>	Hacer alícuotas y almacenar a -20°C (válido por 12 meses). Evitar ciclos de congelación/descongelación.
<b>Envío</b>	Bolsas de hielo
<b>Tampon</b>	Líquido en PBS que contiene 50% de glicerol, 0,5% de proteína protectora y 0,02% de conservante de nuevo tipo N.
<b>Purificación</b>	Purificación por afinidad

**Aplicación**

<b>Relación de Dilución</b>	WB 1:500-1:2000,IHC 1:50-1:200,ICC/IF 1:50-1:200,ELISA 1:2000-1:20000
<b>Peso Molecular</b>	78kDa

**Información del Antígeno**

<b>Nombre del Gen</b>	PLK2
<b>Nombres Alternativos</b>	PLK2; SNK; Serine/threonine-protein kinase PLK2; Polo-like kinase 2; PLK-2; hPlk2; Serine/threonine-protein kinase SNK; hSNK; Serum-inducible kinase
<b>ID del Gen</b>	10769.0
<b>ID SwissProt</b>	Q9NYY3
<b>Inmunógeno</b>	El antisuero se elaboró contra el péptido sintetizado derivado de la PLK2 humana. Rango de AA: 291-340.

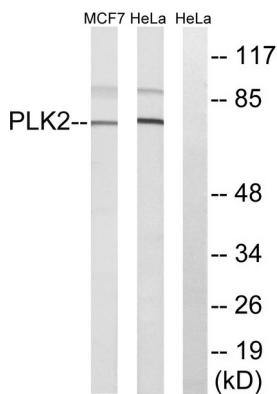
## Antecedentes

La proteína codificada por este gen pertenece a la familia polo de las serina/treonina proteína quinasas, que participan en la división celular normal. Este gen se expresa con mayor abundancia en testículos, bazo y tejidos fetales, y su expresión es inducible por el suero, lo que sugiere que también podría desempeñar un papel importante en células que experimentan división celular rápida. Se han encontrado variantes de transcripción con empalme alternativo que codifican diferentes isoformas para este gen. [Proporcionado por RefSeq, noviembre de 2011], Actividad catalítica: ATP + una proteína = ADP + una fosfoproteína. Función: Puede participar en la división de al menos algunos tipos celulares, como los fibroblastos, y podría participar en la embriogénesis, la cicatrización de heridas o la neoplasia. Similitud: Pertenece a la superfamilia de las proteína quinasas. Familia de las proteína quinasas Ser/Thr. Subfamilia CDC5/Polo.,similitud:Contiene 1 dominio de proteína quinasas.,similitud:Contiene 2 dominios de caja POLO.

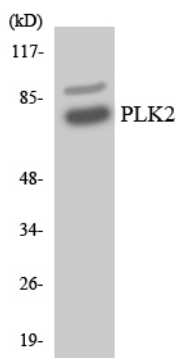
## Área de Investigación

Transducción de señales; Fosforilación de proteínas; Quinasas Ser/Thr; Otras quinasas

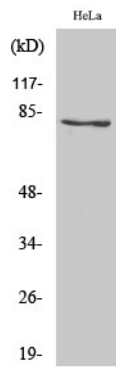
## Datos de Imagen



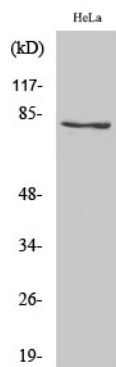
Análisis de inmunotransferencia de lisados de células HeLa y MCF-7, utilizando el anticuerpo PLK2. El carril derecho está bloqueado con el péptido sintetizado.



Análisis de transferencia Western de los lisados de células HeLa utilizando el anticuerpo PLK2.



Análisis Western Blot de varias células utilizando el anticuerpo policlonal Snk



Análisis Western Blot de células MCF7 utilizando el anticuerpo policlonal Snk