

Nombre del Producto: Anticuerpo policlonal de conejo SNAT2**Nº de Catálogo: APRab18051**

Solo para uso en investigación.

Resumen

Descripción	Anticuerpo policlonal de conejo
Huésped	Conejo
Aplicación	WB,IHC,ELISA
Reactividad	Humano, Rata, Ratón
Conjugación	No conjugado
Modificación	Sin modificar
Isotipo	IgG
Clonalidad	Policlonal
Formato	Líquido
Concentración	1 mg/ml
Almacenamiento	Hacer alícuotas y almacenar a -20°C (válido por 12 meses). Evitar ciclos de congelación/descongelación.
Envío	Bolsas de hielo
Tampon	Líquido en PBS que contiene 50% de glicerol, 0,5% de proteína protectora y 0,02% de conservante de nuevo tipo N.
Purificación	Purificación por afinidad

Aplicación

Relación de Dilución	WB 1:500-1:2000,IHC 1:50-1:300,ELISA 1:2000-1:20000
Peso Molecular	50kDa

Información del Antígeno

Nombre del Gen	SLC38A2
Nombres Alternativos	SLC38A2; ATA2; KIAA1382; SAT2; SNAT2; Sodium-coupled neutral amino acid transporter 2; Amino acid transporter A2; Protein 40-9-1; Solute carrier family 38 member 2; System A amino acid transporter 2; System A transporter 1; System N amino a
ID del Gen	54407.0
ID SwissProt	Q96QD8
Inmunógeno	El antisuero se produjo contra el péptido sintetizado derivado del SLC38A2 humano. Rango de AA: 151-200.

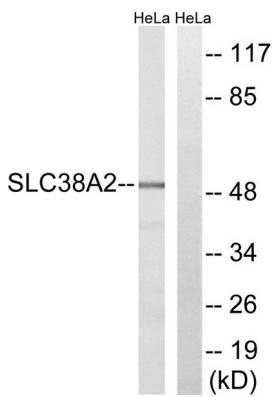
Antecedentes

Regulación enzimática: Inhibida por la N-metil-D-glucamina y probablemente por la colina. Función: Actúa como transportador de aminoácidos dependiente de sodio. Media el cotransporte electrogénico, saturable y sensible al pH, de aminoácidos neutros e iones de sodio con una estequiometría de 1:1. Puede participar en el transporte de aminoácidos en la barrera hematoencefálica y en el aporte de nutrientes maternos al feto a través de la placenta. Inducción: Se regula positivamente en condiciones hipertónicas y privación de aminoácidos. Otros: La depleción de SCL38A2 por ARNi impide la recuperación celular del estrés hipertónico. PTM: La poliubiquitinación por NEDD4L regula la degradación y la actividad de SLC38A2. Similitud: Pertenece a la familia de transportadores de aminoácidos/poliaminas 2. Ubicación subcelular: La insulina promueve el reclutamiento a la membrana plasmática desde un grupo localizado en la red trans-Golgi o endosomas (por similitud). Enriquecida en el compartimento somatodendrítico de las neuronas, también se detecta en el eje axonal, pero se excluye de la terminación nerviosa. Especificidad tisular: Se expresa de forma ubicua. Ampliamente expresada en el sistema nervioso central, con mayores concentraciones en las regiones caudales. Se expresa en neuronas glutamatérgicas y GABAérgicas, junto con astrocitos y otras células no neuronales de la corteza cerebral (a nivel proteico). Regulación enzimática: Inhibida por la N-metil-D-glucamina y probablemente por la colina. Función: Actúa como transportador de aminoácidos dependiente de sodio. Media el cotransporte electrogénico, saturable y sensible al pH, de aminoácidos neutros e iones de sodio con una estequiometría de 1:1. Puede funcionar en el transporte de aminoácidos en la barrera hematoencefálica y en el suministro de nutrientes maternos al feto a través de la placenta., inducción: Regulado al alza en condiciones hipertónicas y privación de aminoácidos., varios: El agotamiento de SCL38A2 por ARNi impide la recuperación de las células del estrés hipertónico., PTM: La poliubiquitinación por NEDD4L regula la degradación y la actividad de SLC38A2., similitud: Pertenece a la familia del transportador de aminoácidos/poliamina 2., ubicación subcelular: La insulina promueve el reclutamiento a la membrana plasmática desde un grupo localizado en la red trans-Golgi o endosomas (por similitud). Enriquecida en el compartimento somatodendrítico de las neuronas, también se detecta en el eje axonal pero excluida de la terminal nerviosa., especificidad tisular: Expresada ubicuamente. Ampliamente expresada en el sistema nervioso central con mayores concentraciones en las regiones caudales. Expresado por neuronas glutamatérgicas y GABAérgicas junto con astrocitos y otras células no neuronales en la corteza cerebral (a nivel de proteína).

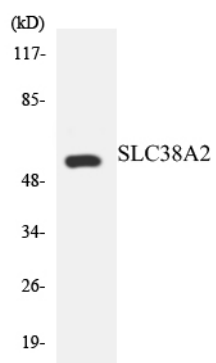
Área de Investigación

-

Datos de Imagen



Análisis de inmunotransferencia de lisados de células HeLa con el anticuerpo SLC38A2. El carril derecho está bloqueado con el péptido sintetizado.



Análisis de transferencia Western de los lisados de células HeLa utilizando el anticuerpo SLC38A2.