

**Nombre del Producto: Anticuerpo policlonal de conejo SNAPC 19****Nº de Catálogo: APRab18049**

Solo para uso en investigación.

**Resumen**

<b>Descripción</b>	Anticuerpo policlonal de conejo
<b>Huésped</b>	Conejo
<b>Aplicación</b>	IHC,ICC/IF,ELISA
<b>Reactividad</b>	Humano, Ratón
<b>Conjugación</b>	No conjugado
<b>Modificación</b>	Sin modificar
<b>Isotipo</b>	IgG
<b>Clonalidad</b>	Policlonal
<b>Formato</b>	Líquido
<b>Concentración</b>	1 mg/ml
<b>Almacenamiento</b>	Hacer alícuotas y almacenar a -20°C (válido por 12 meses). Evitar ciclos de congelación/descongelación.
<b>Envío</b>	Bolsas de hielo
<b>Tampon</b>	Líquido en PBS que contiene 50% de glicerol, 0,5% de proteína protectora y 0,02% de conservante de nuevo tipo N.
<b>Purificación</b>	Purificación por afinidad

**Aplicación**

<b>Relación de Dilución</b>	IHC 1:100-1:300,ICC/IF 1:50-1:200,ELISA 1:5000-1:20000
<b>Peso Molecular</b>	-

**Información del Antígeno**

<b>Nombre del Gen</b>	SNAPC5 SNAPC5; SNAP19; snRNA-activating protein complex subunit 5; SNAPc subunit 5; Small
<b>Nombres Alternativos</b>	nuclear RNA-activating complex polypeptide 5; snRNA-activating protein complex 19 kDa subunit; SNAPc 19 kDa subunit
<b>ID del Gen</b>	10302.0
<b>ID SwissProt</b>	O75971
<b>Inmunógeno</b>	El antisuero se produjo contra el péptido sintetizado derivado del SNAPC5 humano. Rango de AA: 10-59.

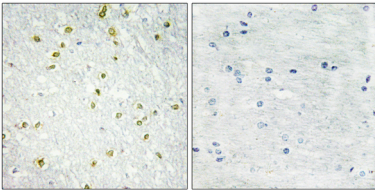
## Antecedentes

Este gen codifica una subunidad del complejo proteico activador del ARN nuclear pequeño (ARNpn), que participa en la transcripción de genes de ARNpn. Este complejo se une a los promotores de los genes de ARNpn transcritos por la ARN polimerasa II o III y recluta otros factores reguladores para activar la transcripción de genes de ARNpn. La proteína codificada podría contribuir a la estabilización de este complejo. Se ha identificado un pseudogén de este gen en el cromosoma 6. [Proporcionado por RefSeq, jul. de 2016], función: Parte del complejo SNAPc, necesario para la transcripción de genes de ARN nuclear pequeño de la ARN polimerasa II y III. Se une al elemento de secuencia proximal (PSE), un elemento promotor basal no perteneciente a la caja TATA, común a estos dos tipos de genes. Recluta TBP y BRF2 a la caja TATA del ARNsn U6. Subunidad: Parte del complejo SNAPc, compuesto por cinco subunidades: SNAPC1, SNAPC2, SNAPC3, SNAPC4 y SNAPC5. SNAPC5 interactúa con SNAPC4.

## Área de Investigación

-

## Datos de Imagen



Análisis inmunohistoquímico de tejido cerebral humano incluido en parafina, utilizando el anticuerpo SNAPC5. La imagen de la derecha muestra el péptido sintetizado.