
Nombre del Producto: Anticuerpo policlonal de conejo SNAP 25**Nº de Catálogo: APRab18044**

Solo para uso en investigación.

Resumen

Descripción	Anticuerpo policlonal de conejo
Huésped	Conejo
Aplicación	WB,IHC,ICC/IF,ELISA
Reactividad	Humano, Ratón, Rata
Conjugación	No conjugado
Modificación	Sin modificar
Isotipo	IgG
Clonalidad	Policlonal
Formato	Líquido
Concentración	1 mg/ml
Almacenamiento	Hacer alícuotas y almacenar a -20°C (válido por 12 meses). Evitar ciclos de congelación/descongelación.
Envío	Bolsas de hielo
Tampon	Líquido en PBS que contiene 50% de glicerol, 0,5% de proteína protectora y 0,02% de conservante de nuevo tipo N.
Purificación	Purificación por afinidad

Aplicación

Relación de Dilución	WB 1:500-1:2000,IHC 1:100-1:300,ICC/IF 1:50-1:200,ELISA 1:10000-1:20000
Peso Molecular	25kDa

Información del Antígeno

Nombre del Gen	SNAP-25
Nombres Alternativos	SNAP25; SNAP; Synaptosomal-associated protein 25; SNAP-25; Super protein; SUP; Synaptosomal-associated 25 kDa protein
ID del Gen	6616.0
ID SwissProt	P60880
Inmunógeno	El antisuero se produjo contra el péptido sintetizado derivado del SNAP25 humano. Rango de AA: 151-200.

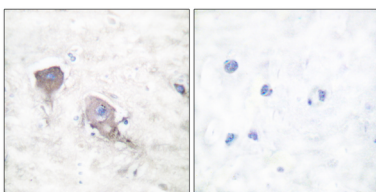
Antecedentes

El acoplamiento y la fusión de la membrana de la vesícula sináptica están mediados por los receptores solubles de la proteína de unión al factor sensible a la N-etilmaleimida (SNARE) ubicados en la membrana de la vesícula (v-SNARE) y la membrana diana (t-SNARE). El complejo v-SNARE/t-SNARE ensamblado consta de un haz de cuatro hélices, una de las cuales es suministrada por v-SNARE y las otras tres por t-SNARE. Para los t-SNARE en la membrana plasmática, la proteína syntaxina suministra una hélice y la proteína codificada por este gen contribuye con las otras dos. Por lo tanto, este producto génico es una proteína de la membrana plasmática presináptica que participa en la regulación de la liberación de neurotransmisores. Se han descrito dos variantes de transcripción alternativas que codifican diferentes isoformas proteicas para este gen. [Proporcionado por RefSeq, jul. de 2008], Productos alternativos: Las isoformas se diferencian por el uso de dos exones homólogos alternativos (5a y 5b) que codifican las posiciones 56 a 94 y difieren solo en 9 de 39 posiciones. Función: t-SNARE participa en la regulación molecular de la liberación de neurotransmisores. Puede desempeñar un papel importante en la función sináptica de sistemas neuronales específicos. Se asocia con proteínas implicadas en el acoplamiento de vesículas y la fusión de membranas. Regula el reciclaje de la membrana plasmática mediante su interacción con CENPF. Varios: Cuando se clona y se expresa en Escherichia coli, donde no se produce palmitoilación de proteínas, Cys-85, Cys-88, Cys-90 y Cys-92 en la secuencia proteica forman fácilmente un grupo hierro-azufre. PTM: Palmitoilado. Cys-85 parece ser el sitio principal, y la palmitoilación es necesaria para la asociación a la membrana. Similitud: Pertenece a la familia SNAP-25. Similitud: Contiene dos dominios de homología de superenrollamiento t-SNARE. Ubicación subcelular: La asociación a la membrana requiere palmitoilación. Se expresa en todo el citoplasma, concentrándose en la región perinuclear. Subunidad: Parte del complejo central SNARE que contiene SNAP25, VAMP2 y STX1A. Este complejo se une a CPLX1. Interactúa con CENPF, TRIM9, RIMS1, SNAP25BP, OTOF y HGS. Se une a STXBP6. Se encuentra en un complejo ternario con STX1A y VAMP8. Se encuentra en un complejo que contiene SYT1, SV2B y syntaxina-1. Especificidad tisular: Neuronas del neocórtex, hipocampo, corteza piriforme, núcleos talámicos anteriores, núcleos pontinos y células granulares del cerebelo.

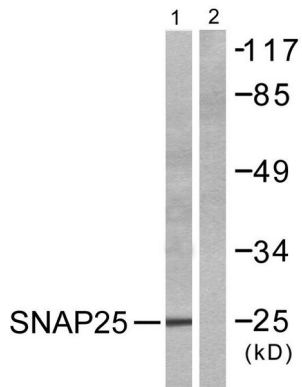
Área de Investigación

Interacciones SNARE en el transporte vesicular;

Datos de Imagen



Análisis inmunohistoquímico de tejido cerebral humano incluido en parafina, utilizando el anticuerpo SNAP25. La imagen de la derecha muestra el péptido sintetizado.



Análisis de Western blot de lisados de células Raw264.7, tratadas con EGF 200 ng/ml durante 30 minutos, utilizando el anticuerpo SNAP25. El carril derecho está bloqueado con el péptido sintetizado.