

Nombre del Producto: Anticuerpo policlonal de conejo SMYD2**Nº de Catálogo: APRab18039**

Solo para uso en investigación.

Resumen

Descripción	Anticuerpo policlonal de conejo
Huésped	Conejo
Aplicación	WB,IHC,ELISA
Reactividad	Humano, Ratón, Rata
Conjugación	No conjugado
Modificación	Sin modificar
Isotipo	IgG
Clonalidad	Policlonal
Formato	Líquido
Concentración	1 mg/ml
Almacenamiento	Hacer alícuotas y almacenar a -20°C (válido por 12 meses). Evitar ciclos de congelación/descongelación.
Envío	Bolsas de hielo
Tampon	Líquido en PBS que contiene 50% de glicerol, 0,5% de proteína protectora y 0,02% de conservante de nuevo tipo N.
Purificación	Purificación por afinidad

Aplicación

Relación de Dilución	WB 1:500-1:2000,IHC 1:50-1:300,ELISA 1:2000-1:20000
Peso Molecular	50kDa

Información del Antígeno

Nombre del Gen	SMYD2
Nombres Alternativos	SMYD2; KMT3C; N-lysine methyltransferase SMYD2; HSKM-B; Histone methyltransferase SMYD2; Lysine N-methyltransferase 3C; SET and MYND domain-containing protein 2
ID del Gen	56950.0
ID SwissProt	Q9NRG4
Inmunógeno	El antisuero se elaboró contra el péptido sintetizado derivado del SMYD2 humano. Rango de AA: 99-148.

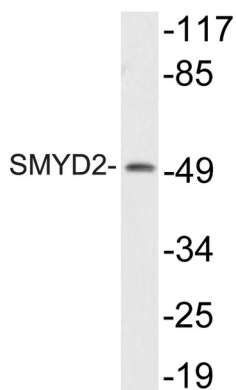
Antecedentes

Dominio SET y MYND que contiene 2 (SMYD2) Las proteínas que contienen el dominio SET del Homo sapiens, como SMYD2, catalizan la metilación de la lisina (Brown et al., 2006 [PubMed 16805913]).[proporcionado por OMIM, noviembre de 2008],similitud:Contiene 1 dedo de zinc de tipo MYND.,similitud:Contiene 1 dominio SET.

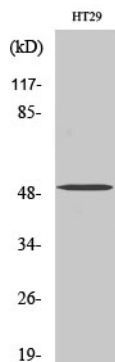
Área de Investigación

Epigenética y señalización nuclear; Enzimas modificadoras de la cromatina; Metilación; Metilación de la lisina

Datos de Imagen



Análisis de transferencia Western del lisado de células HT29, utilizando el anticuerpo SMYD2.



Análisis Western Blot de varias células utilizando el anticuerpo policlonal SMYD2 diluido a 1:2000