

**Nombre del Producto: Anticuerpo policlonal de conejo Smad6****Nº de Catálogo: APRab18000**

Solo para uso en investigación.

**Resumen**

<b>Descripción</b>	Anticuerpo policlonal de conejo
<b>Huésped</b>	Conejo
<b>Aplicación</b>	WB,IHC,ICC/IF,ELISA
<b>Reactividad</b>	Humano, Ratón
<b>Conjugación</b>	No conjugado
<b>Modificación</b>	Sin modificar
<b>Isotipo</b>	IgG
<b>Clonalidad</b>	Policlonal
<b>Formato</b>	Líquido
<b>Concentración</b>	1 mg/ml
<b>Almacenamiento</b>	Hacer alícuotas y almacenar a -20°C (válido por 12 meses). Evitar ciclos de congelación/descongelación.
<b>Envío</b>	Bolsas de hielo
<b>Tampon</b>	Líquido en PBS que contiene 50% de glicerol, 0,5% de proteína protectora y 0,02% de conservante de nuevo tipo N.
<b>Purificación</b>	Purificación por afinidad

**Aplicación**

<b>Relación de Dilución</b>	WB 1:500-1:2000,IHC 1:100-1:300,ICC/IF 1:50-1:200,ELISA 1:20000-1:40000
<b>Peso Molecular</b>	62kDa

**Información del Antígeno**

<b>Nombre del Gen</b>	SMAD6
<b>Nombres Alternativos</b>	SMAD6; MADH6; Mothers against decapentaplegic homolog 6; MAD homolog 6; Mothers against DPP homolog 6; SMAD family member 6; SMAD 6; Smad6; hSMAD6
<b>ID del Gen</b>	4091.0
<b>ID SwissProt</b>	O43541
<b>Inmunógeno</b>	El antisuero se produjo contra el péptido sintetizado derivado de Smad6 humano. Rango de AA: 323-372.

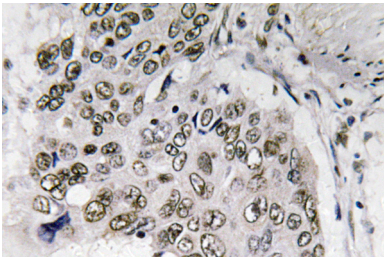
## Antecedentes

La proteína codificada por este gen pertenece a la familia de proteínas SMAD, relacionadas con las proteínas "madre contra decapentaplégicas" (Mad) de *Drosophila* y la Sma de *C. elegans*. Las proteínas SMAD son transductores de señales y moduladores transcripcionales que median múltiples vías de señalización. Esta proteína participa en la regulación negativa de la señalización de BMP y TGF-beta/activina. Se han encontrado múltiples variantes de transcripción para este gen. [Proporcionado por RefSeq, sep. de 2014], función: antagonista de la señalización de los miembros de la superfamilia del receptor de TGF-beta (factor de crecimiento transformante) tipo 1; se ha demostrado que inhibe selectivamente la señalización de BMP (proteínas morfogenéticas óseas) al competir con el co-SMAD SMAD4 por el SMAD1 activado por el receptor. SMAD6 es un SMAD inhibidor (I-SMAD) o antagonista. Se une a elementos reguladores en regiones promotoras diana. PTM: Fosforilado por la quinasa del receptor BMP tipo 1 y por PRKX. Similitud: Pertenece a la familia dwarfin/SMAD. Similitud: Contiene un dominio MH1 (homología MAD 1). Similitud: Contiene un dominio MH2 (homología MAD 2). Subunidad: Interactúa con NEDD4L (por similitud). Interactúa con RNF111 y AXIN1. Interactúa con miembros de la superfamilia del receptor TGF-beta tipo I: SMAD1, HOXC8 y HOXC9. Interactúa con STAMBP y PRKX. Especificidad tisular: Ubicua en diversos órganos, con niveles más altos en el pulmón. La isoforma B se regula positivamente en tejido cardíaco enfermo.

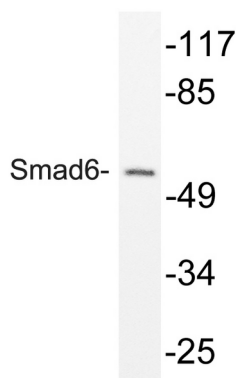
## Área de Investigación

TGF-beta;

## Datos de Imagen



Análisis inmunohistoquímico del anticuerpo Smad6 en tejido de carcinoma pulmonar humano incluido en parafina.



Análisis de transferencia Western de lisado de cerebro de ratón, utilizando el anticuerpo Smad6.