

**Nombre del Producto: Anticuerpo policlonal de conejo Smad5****Nº de Catálogo: APRab17999**

Solo para uso en investigación.

**Resumen**

<b>Descripción</b>	Anticuerpo policlonal de conejo
<b>Huésped</b>	Conejo
<b>Aplicación</b>	WB,IHC,ICC/IF,ELISA
<b>Reactividad</b>	Humano, Rata
<b>Conjugación</b>	No conjugado
<b>Modificación</b>	Sin modificar
<b>Isotipo</b>	IgG
<b>Clonalidad</b>	Policlonal
<b>Formato</b>	Líquido
<b>Concentración</b>	1 mg/ml
<b>Almacenamiento</b>	Hacer alícuotas y almacenar a -20°C (válido por 12 meses). Evitar ciclos de congelación/descongelación.
<b>Envío</b>	Bolsas de hielo
<b>Tampon</b>	Líquido en PBS que contiene 50% de glicerol, 0,5% de proteína protectora y 0,02% de conservante de nuevo tipo N.
<b>Purificación</b>	Purificación por afinidad

**Aplicación**

<b>Relación de Dilución</b>	WB 1:500-1:2000,IHC 1:100-1:300,ICC/IF 1:50-1:200,ELISA 1:20000-1:40000
<b>Peso Molecular</b>	52kDa

**Información del Antígeno**

<b>Nombre del Gen</b>	SMAD5 SMAD5; MADH5; Mothers against decapentaplegic homolog 5; MAD homolog 5;
<b>Nombres Alternativos</b>	Mothers against DPP homolog 5; JV5-1; SMAD family member 5; SMAD 5; Smad5; hSmad5
<b>ID del Gen</b>	4090.0
<b>ID SwissProt</b>	Q99717
<b>Inmunógeno</b>	Péptido sintetizado derivado de la región interna de Smad5 humano.

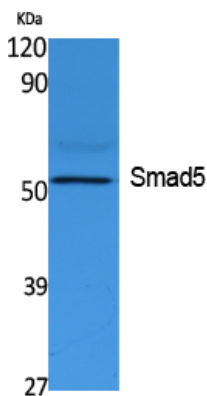
## Antecedentes

La proteína codificada por este gen participa en la vía de señalización del factor de crecimiento transformante beta, lo que inhibe la proliferación de células progenitoras hematopoyéticas. Esta proteína es activada por la quinasa del receptor de tipo 1 de las proteínas morfogenéticas óseas y podría estar implicada en el cáncer. El empalme alternativo produce múltiples variantes de transcripción. [Proporcionado por RefSeq, febrero de 2014], función: Modulador transcripcional activado por la quinasa del receptor de tipo 1 de las proteínas morfogenéticas óseas (BMP). SMAD5 es un SMAD regulado por receptor (R-SMAD). PTM: Fosforilado en serina por la quinasa del receptor de BMP (proteínas morfogenéticas óseas) tipo 1. PTM: Proteólisis mediada por ubiquitina por SMURF1, la ubiquitina ligasa E3 específica de SMAD. Similitud: Pertenece a la familia dwarfin/SMAD. Similitud: Contiene un dominio MH1 (homología MAD 1). Similitud: Contiene un dominio MH2 (homología MAD 2). Ubicación subcelular: Citoplásmica en ausencia de ligando. Migra al núcleo al formar complejos con SMAD4. Subunidad: Puede formar trímeros con el co-SMAD SMAD4. Interactúa con la subunidad PEBP2-alfa y SMURF1. Interactúa con SUV39H1 y SUV39H2. Especificidad tisular: Ubicuo.

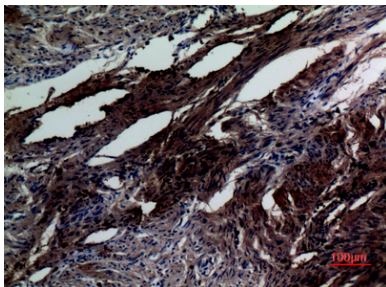
## Área de Investigación

TGF-beta;

## Datos de Imagen



Análisis Western Blot de extractos de células K562, utilizando el anticuerpo policlonal Smad5. El anticuerpo secundario se diluyó a 1:20000.



Análisis inmunohistoquímico de útero humano incluido en parafina, el anticuerpo se diluyó a 1:100