

**Nombre del Producto: Anticuerpo policlonal de conejo Slit3****Nº de Catálogo: APRab17974**

Solo para uso en investigación.

**Resumen**

<b>Descripción</b>	Anticuerpo policlonal de conejo
<b>Huésped</b>	Conejo
<b>Aplicación</b>	IHC, ICC/IF, ELISA
<b>Reactividad</b>	Humano, Ratón, Rata
<b>Conjugación</b>	No conjugado
<b>Modificación</b>	Sin modificar
<b>Isotipo</b>	IgG
<b>Clonalidad</b>	Policlonal
<b>Formato</b>	Líquido
<b>Concentración</b>	1 mg/ml
<b>Almacenamiento</b>	Hacer alícuotas y almacenar a -20°C (válido por 12 meses). Evitar ciclos de congelación/descongelación.
<b>Envío</b>	Bolsas de hielo
<b>Tampon</b>	Líquido en PBS que contiene 50% de glicerol, 0,5% de proteína protectora y 0,02% de conservante de nuevo tipo N.
<b>Purificación</b>	Purificación por afinidad

**Aplicación**

<b>Relación de Dilución</b>	IHC 1:100-1:300, ICC/IF 1:50-1:200, ELISA 1:20000-1:40000
<b>Peso Molecular</b>	-

**Información del Antígeno**

<b>Nombre del Gen</b>	SLIT3
<b>Nombres Alternativos</b>	SLIT3; KIAA0814; MEGF5; SLIL2; Slit homolog 3 protein; Slit-3; Multiple epidermal growth factor-like domains protein 5; Multiple EGF-like domains protein 5
<b>ID del Gen</b>	6586.0
<b>ID SwissProt</b>	O75094
<b>Inmunógeno</b>	Péptido sintetizado derivado de la región interna de Slit3 humano.

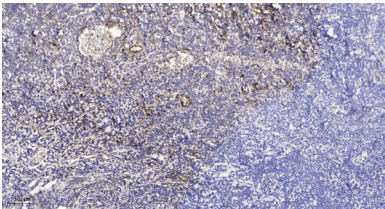
**Antecedentes**

La proteína codificada por este gen se secreta, probablemente interactuando con receptores homólogos de roundabout para efectuar la migración celular. Se han encontrado dos variantes de transcripción que codifican diferentes isoformas para este gen. [Proporcionado por RefSeq, diciembre de 2012] Función: Puede actuar como guía molecular en la migración celular, y su función puede estar mediada por la interacción con receptores homólogos de roundabout. Precaución de secuencia: Retención de intrones. Similitud: Contiene un dominio CTCK (tipo nudo de cistina C-terminal). Similitud: Contiene un dominio tipo laminina G. Similitud: Contiene 23 repeticiones LRR (ricas en leucina). Similitud: Contiene 9 dominios tipo EGF. Especificidad tisular: Se expresa predominantemente en la tiroides.

## Área de Investigación

Guía axonal;

## Datos de Imagen



Análisis inmunohistoquímico de amígdala humana incluida en parafina. 1. El anticuerpo se diluyó a 1:200 (4° durante la noche). 2. Se utilizó Tris-EDTA, pH 9,0 para la recuperación del antígeno. 3. El anticuerpo secundario se diluyó a 1:200 (temperatura ambiente, 30 min).