

Nombre del Producto: Anticuerpo policlonal de conejo SLC43A1**Nº de Catálogo: APRab17958**

Solo para uso en investigación.

Resumen

Descripción	Anticuerpo policlonal de conejo
Huésped	Conejo
Aplicación	WB,IHC,ELISA
Reactividad	Humano, Rata, Ratón
Conjugación	No conjugado
Modificación	Sin modificar
Isotipo	IgG
Clonalidad	Policlonal
Formato	Líquido
Concentración	1 mg/ml
Almacenamiento	Hacer alícuotas y almacenar a -20°C (válido por 12 meses). Evitar ciclos de congelación/descongelación.
Envío	Bolsas de hielo
Tampon	Líquido en PBS que contiene 50% de glicerol, 0,5% de proteína protectora y 0,02% de conservante de nuevo tipo N.
Purificación	Purificación por afinidad

Aplicación

Relación de Dilución	WB 1:500-1:2000,IHC 1:50-1:300,ELISA 1:2000-1:20000
Peso Molecular	61kDa

Información del Antígeno

Nombre del Gen	SLC43A1
Nombres Alternativos	SLC43A1; LAT3; PB39; POV1; Large neutral amino acids transporter small subunit 3; L-type amino acid transporter 3; Prostate cancer overexpressed gene 1 protein; Solute carrier family 43 member 1
ID del Gen	8501.0
ID SwissProt	O75387
Inmunógeno	El antisuero se produjo contra el péptido sintetizado derivado del LAT3 humano. Rango de AA: 231-280.

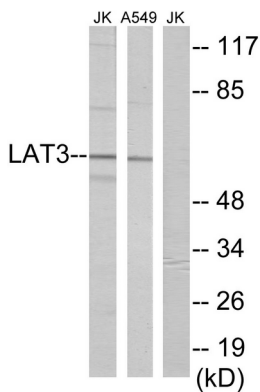
Antecedentes

SLC43A1 pertenece a la familia L de proteínas transportadoras de membrana plasmática que transportan aminoácidos neutros grandes (Babu et al., 2003 [PubMed 12930836]). [Suministrado por OMIM, marzo de 2008]. Función: Transporte de alta afinidad, independiente del sodio, de aminoácidos neutros grandes. Presenta una selectividad de sustrato menor en comparación con SLC7A5 y SLC7A8 y transporta principalmente aminoácidos de cadena ramificada y fenilalanina. Participa en el desarrollo del cáncer de próstata humano, desde la neoplasia intraepitelial prostática hasta el cáncer de próstata invasivo. Otros: Se regula positivamente en el desarrollo temprano del cáncer de próstata, con su máxima expresión en seminomas de tumores de células germinales testiculares. Similitud: Pertenece a la familia del transportador SLC43A (TC 2.A.1.44). Especificidad tisular: En adultos, se encuentra en todos los tejidos examinados, con su máxima expresión en el páncreas. En el feto, la expresión es máxima en el hígado y las concentraciones más bajas en el riñón y el pulmón. Se han encontrado niveles elevados en las células de cáncer de próstata.

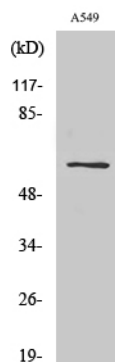
Área de Investigación

Aminoácidos; Transducción de señales; Metabolismo; Membrana plasmática; Canales; Vías y procesos; Vías de señalización metabólica; Metabolismo de aminoácidos

Datos de Imagen



Análisis de inmunotransferencia de lisados de células A549 y Jurkat, utilizando el anticuerpo LAT3. El carril derecho está bloqueado con el péptido sintetizado.



Análisis Western Blot de varias células utilizando el anticuerpo policlonal SLC43A1