

Nombre del Producto: Anticuerpo policlonal de conejo SLC10A7**Nº de Catálogo: APRab17951**

Solo para uso en investigación.

Resumen

Descripción	Anticuerpo policlonal de conejo
Huésped	Conejo
Aplicación	WB,IHC,ELISA
Reactividad	Humano, Ratón, Rata
Conjugación	No conjugado
Modificación	Sin modificar
Isotipo	IgG
Clonalidad	Policlonal
Formato	Líquido
Concentración	1 mg/ml
Almacenamiento	Hacer alícuotas y almacenar a -20°C (válido por 12 meses). Evitar ciclos de congelación/descongelación.
Envío	Bolsas de hielo
Tampon	Líquido en PBS que contiene 50% de glicerol, 0,5% de proteína protectora y 0,02% de conservante de nuevo tipo N.
Purificación	Purificación por afinidad

Aplicación

Relación de Dilución	WB 1:500-1:2000,IHC 1:50-1:300,ELISA 1:2000-1:20000
Peso Molecular	39kDa

Información del Antígeno

Nombre del Gen	SLC10A7
Nombres Alternativos	SLC10A7; C4orf13; P7; PSEC0051; Sodium/bile acid cotransporter 7; Na(+)/bile acid cotransporter 7; Solute carrier family 10 member 7
ID del Gen	84068.0
ID SwissProt	Q0GE19
Inmunógeno	El antisuero se produjo contra el péptido sintetizado derivado del SLC10A7 humano. Rango de AA: 168-217.

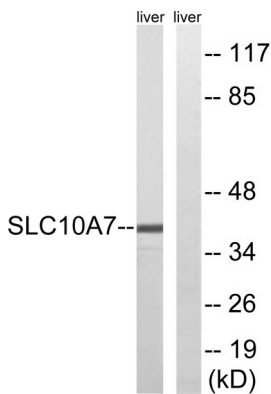
Antecedentes

similitud: Pertenece a la familia de simportadores sodio:ácidos biliares., similitud: Pertenece a la familia de simportadores sodio:ácidos biliares.

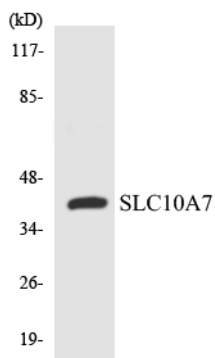
Área de Investigación

-

Datos de Imagen



Análisis de inmunotransferencia de lisados de hígado de ratón, utilizando el anticuerpo SLC10A7. El carril derecho está bloqueado con el péptido sintetizado.



Análisis de transferencia Western de los lisados de 293 células utilizando el anticuerpo SLC10A7.